

## CJA-06B FDE

### Conjunto para aluno tamanho 6

Altura do aluno:  
de 1,59m a 1,88m  
[tampo injetado]

Revisão 8  
Data 23/02/21

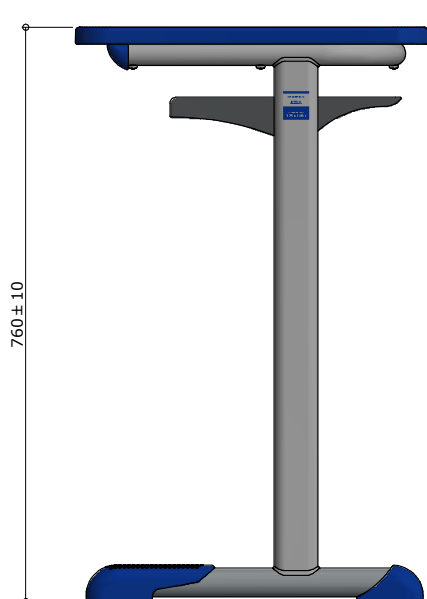
Página  
**1/38**



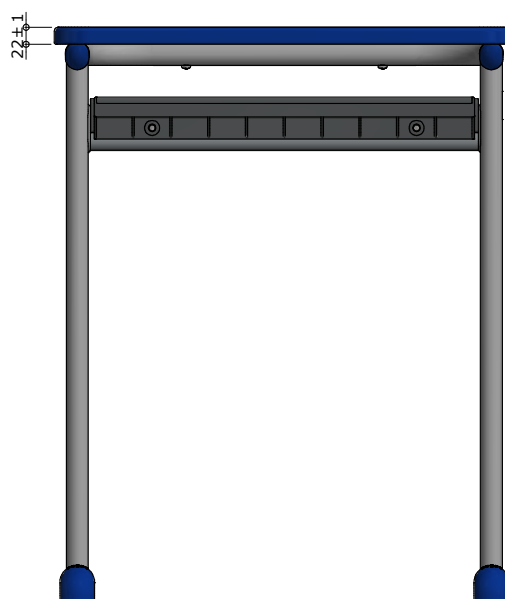
#### Atenção

**Preserve a escala**  
Quando for imprimir, use  
folhas A4 e desabilite a  
função "Fit to paper"

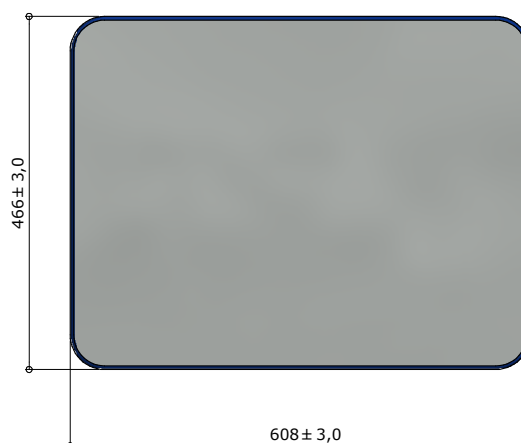
**Respeite o Meio Ambiente.**  
Imprima somente o ne-  
cessário



**VISTA LATERAL**  
ESC. 1 : 10



**VISTA FRONTAL**  
ESC. 1 : 10



**VISTA SUPERIOR**  
ESC. 1 : 10

medidas em milímetros

# CJA-06B FDE

## Conjunto para aluno tamanho 6

Altura do aluno:  
de 1,59m a 1,88m  
(tampo injetado)

Revisão 8  
Data 23/02/21

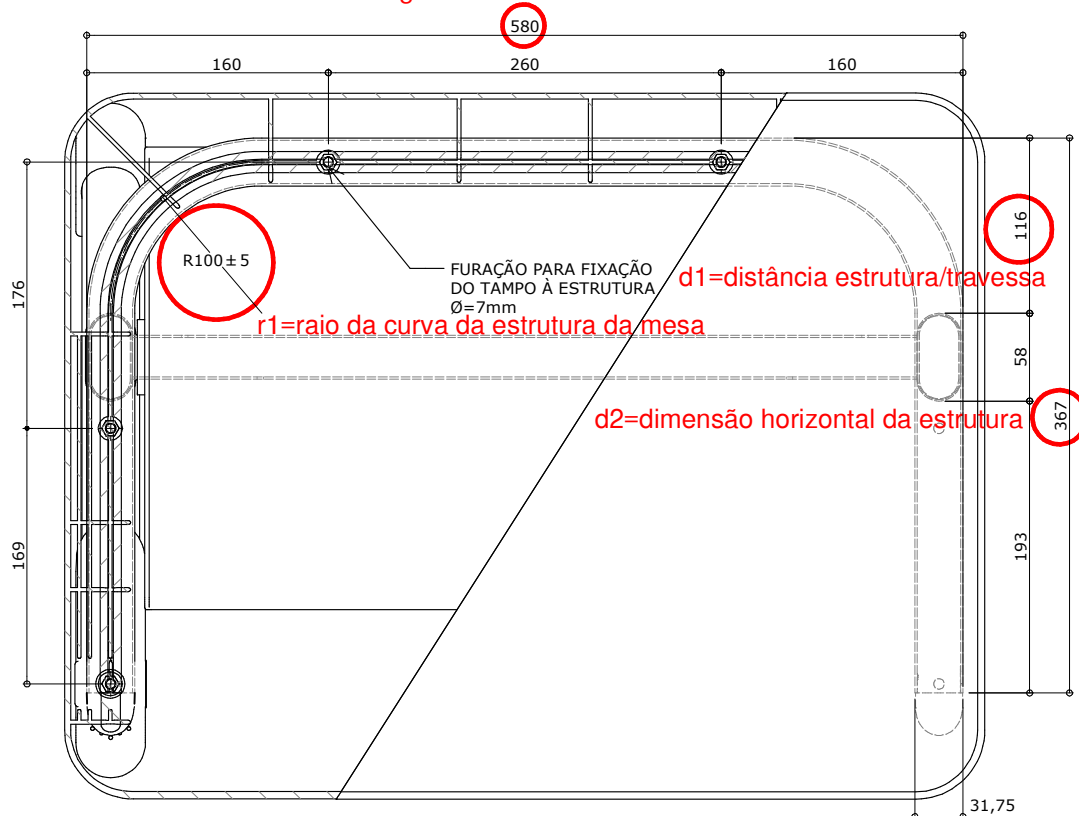
Página  
2/38



**Atenção**  
**Preserve a escala**  
Quando for imprimir, use  
folhas A4 e desabilite a  
função "Fit to paper"

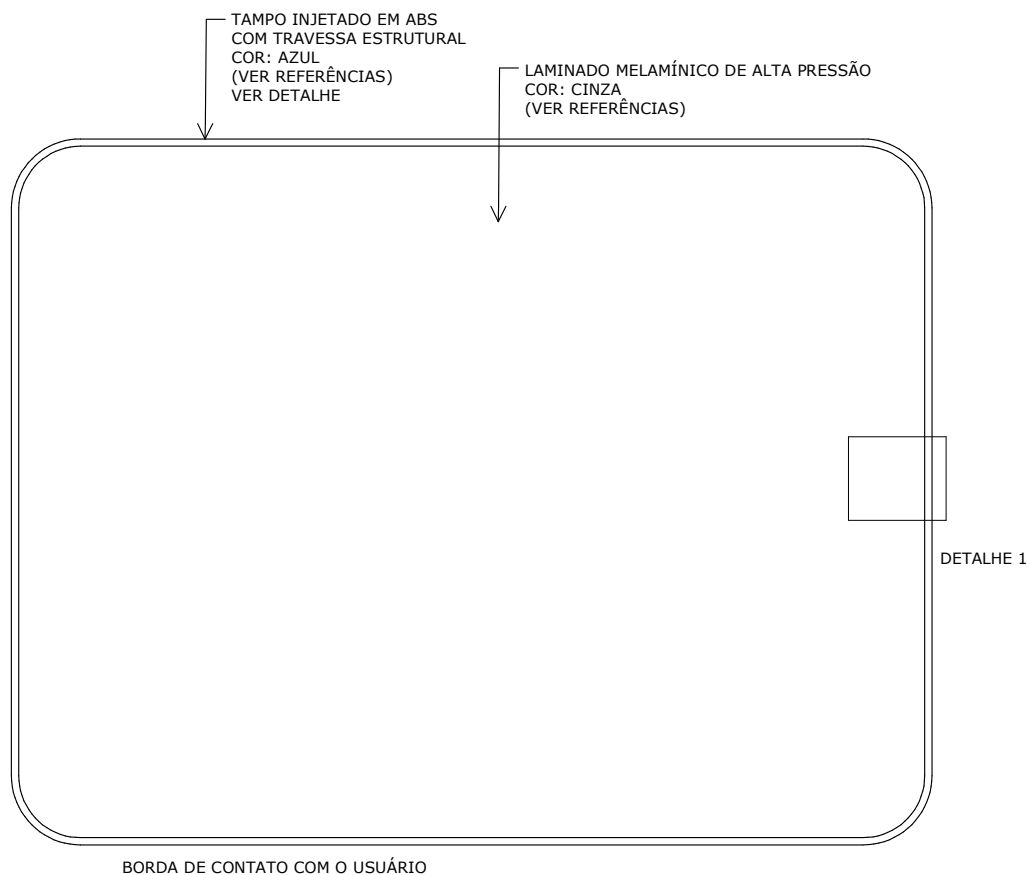
**Respeite o Meio Ambiente.**  
Imprima somente o ne-  
cessário

l1=largura da estrutura da mesa



## VISTA SUPERIOR

ESC. 1 : 5



## VISTA SUPERIOR - TAMPO

ESC. 1 : 5

medidas em milímetros

\* Projeto FDE com cessão de uso ao FNDE conforme Acordo de Cooperação Técnica (D.O.U. 25/03/2009) e Acordo de Cooperação Técnica nº 3/2019.

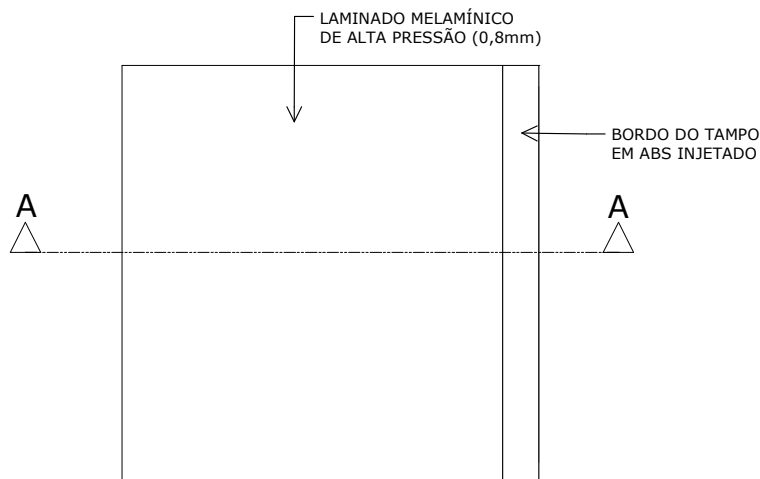
# CJA-06B FDE

## Conjunto para aluno tamanho 6

Altura do aluno:  
de 1,59m a 1,88m  
[tampo injetado]

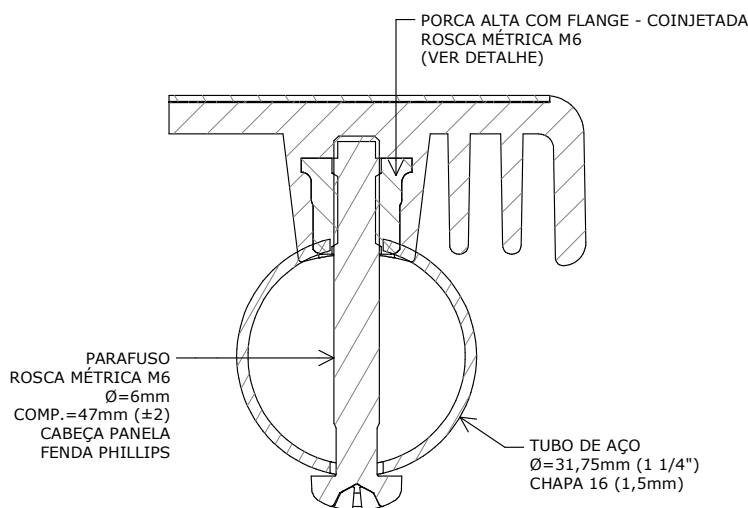
Revisão 8  
Data 23/02/21

Página  
3/38



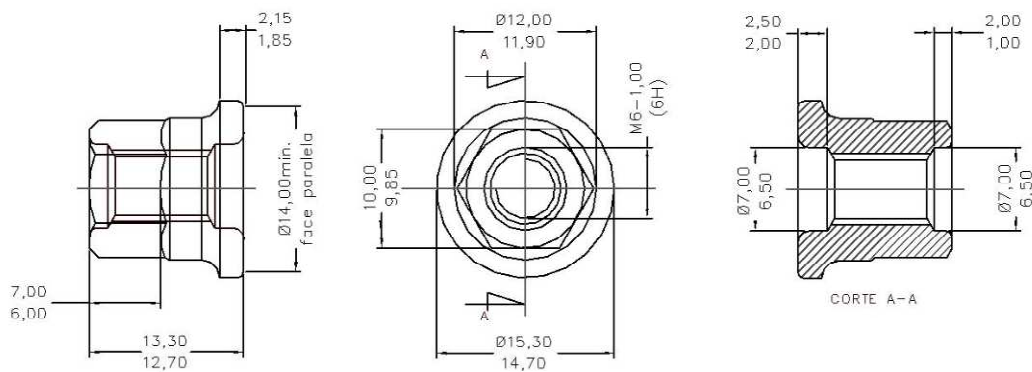
### VISTA SUPERIOR

ESC. 1 : 1



### CORTE AA

ESC. 1 : 1



### DETALHE - PORCA ALTA COM FLANGE

SEM ESCALA

medidas em milímetros



#### Atenção

Preserve a escala  
Quando for imprimir, use  
folhas A4 e desabilite a  
função "Fit to paper"

Respeite o Meio Ambiente.  
Imprima somente o ne-  
cessário

# CJA-06B FDE

## Conjunto para aluno tamanho 6

Altura do aluno:  
de 1,59m a 1,88m  
(tampo injetado)

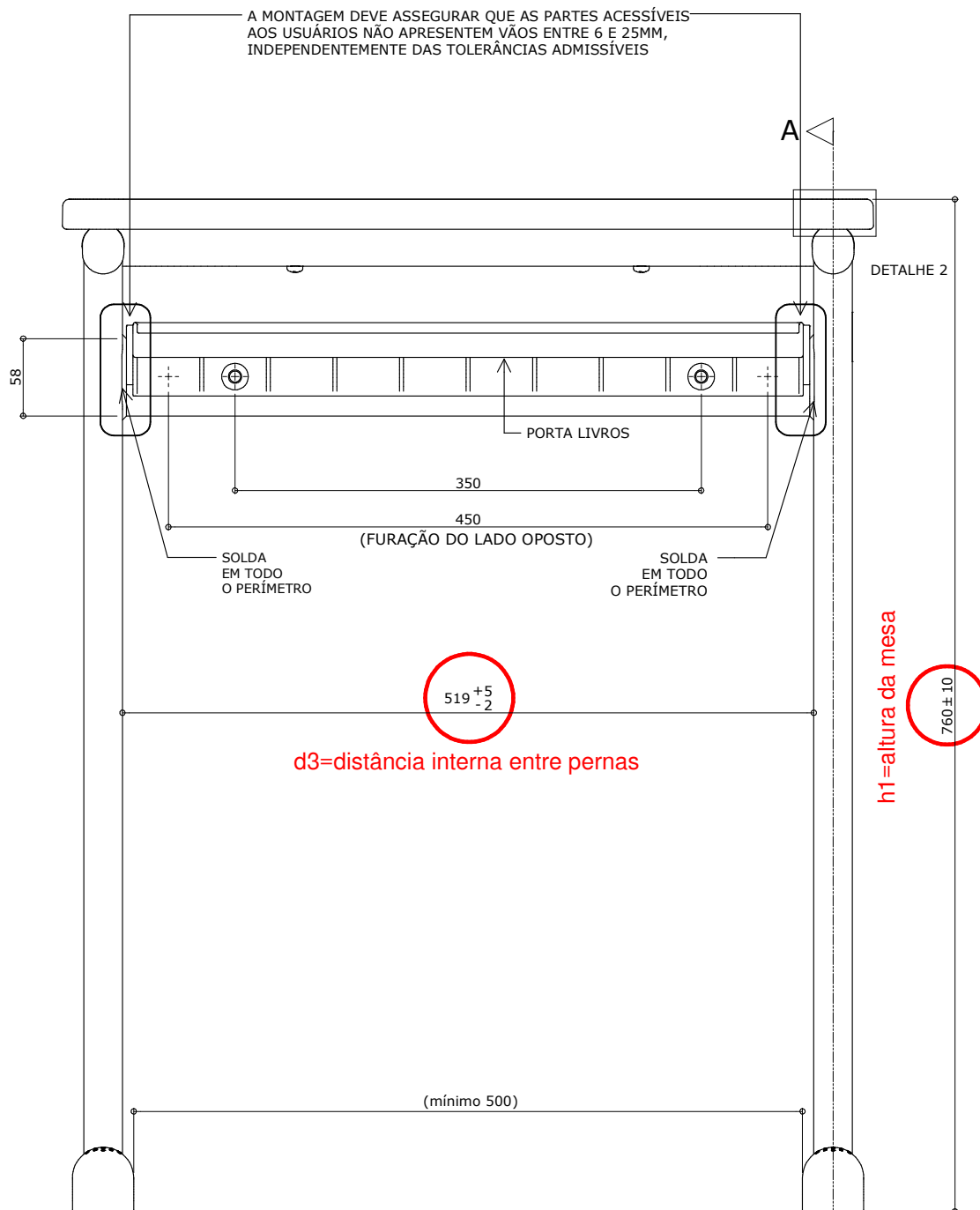
Revisão 8  
Data 23/02/21

Página  
4/38



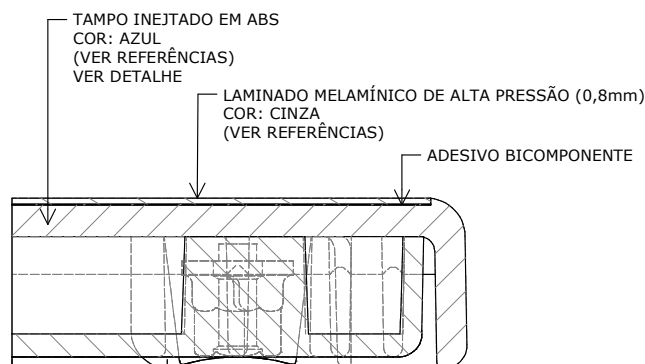
**Atenção**  
**Preserve a escala**  
Quando for imprimir, use  
folhas A4 e desabilite a  
função "Fit to paper"

**Respeite o Meio Ambiente.**  
Imprima somente o ne-  
cessário



### VISTA FRONTAL

ESC. 1 : 5



### DETALHE 2

ESC. 1 : 1

medidas em milímetros

\* Projeto FDE com cessão de uso ao FNDE conforme Acordo de Cooperação Técnica (D.O.U. 25/03/2009) e Acordo de Cooperação Técnica nº 3/2019.

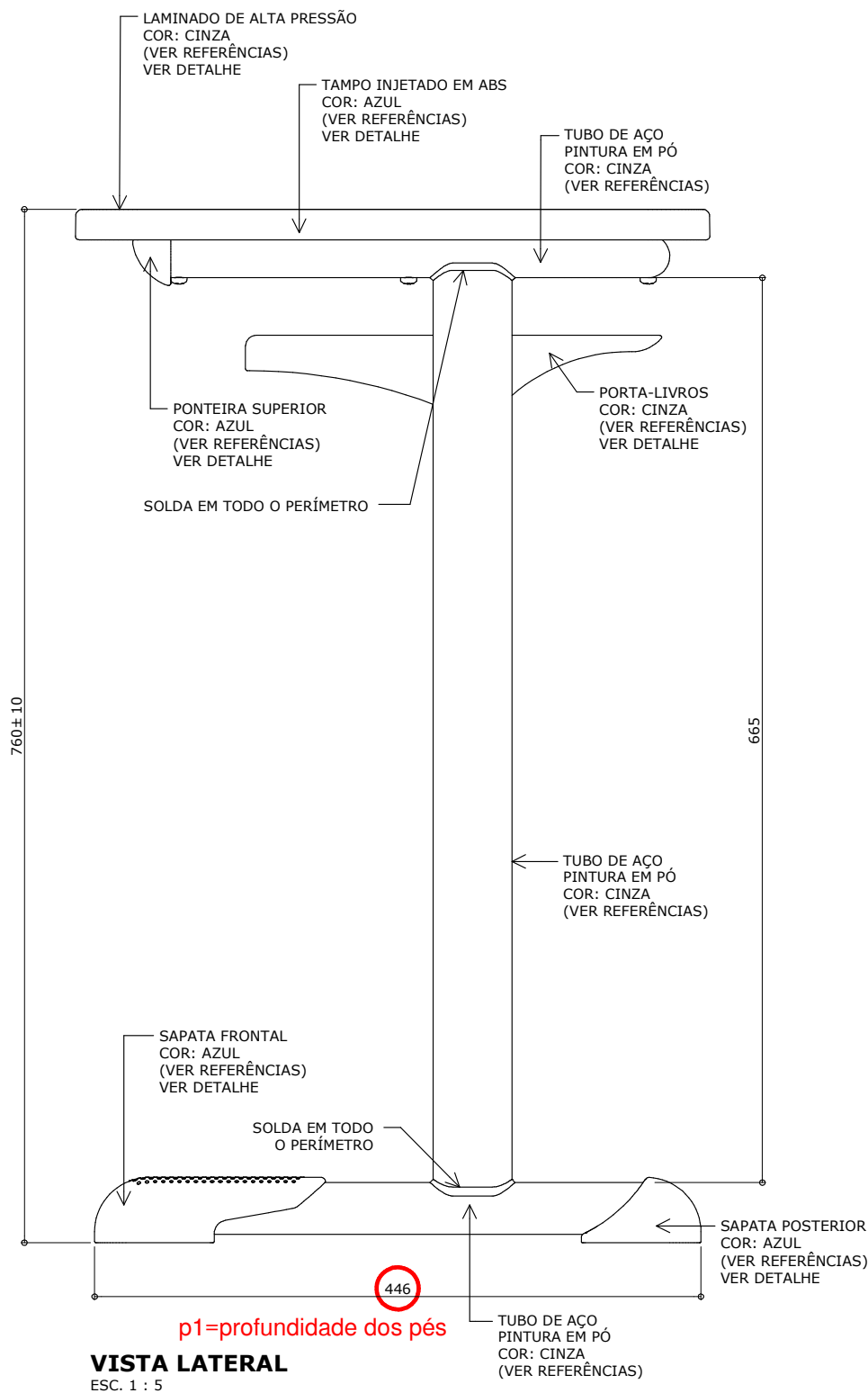
## CJA-06B FDE

### Conjunto para aluno tamanho 6

Altura do aluno:  
de 1,59m a 1,88m  
[tampo injetado]

Revisão 8  
Data 23/02/21

Página  
**5/38**



medidas em milímetros



#### Atenção

**Preserve a escala**  
Quando for imprimir, use  
folhas A4 e desabilite a  
função "Fit to paper"

**Respeite o Meio Ambiente.**  
Imprima somente o ne-  
cessário

# CJA-06B FDE

## Conjunto para aluno tamanho 6

Altura do aluno:  
de 1,59m a 1,88m  
(tampo injetado)

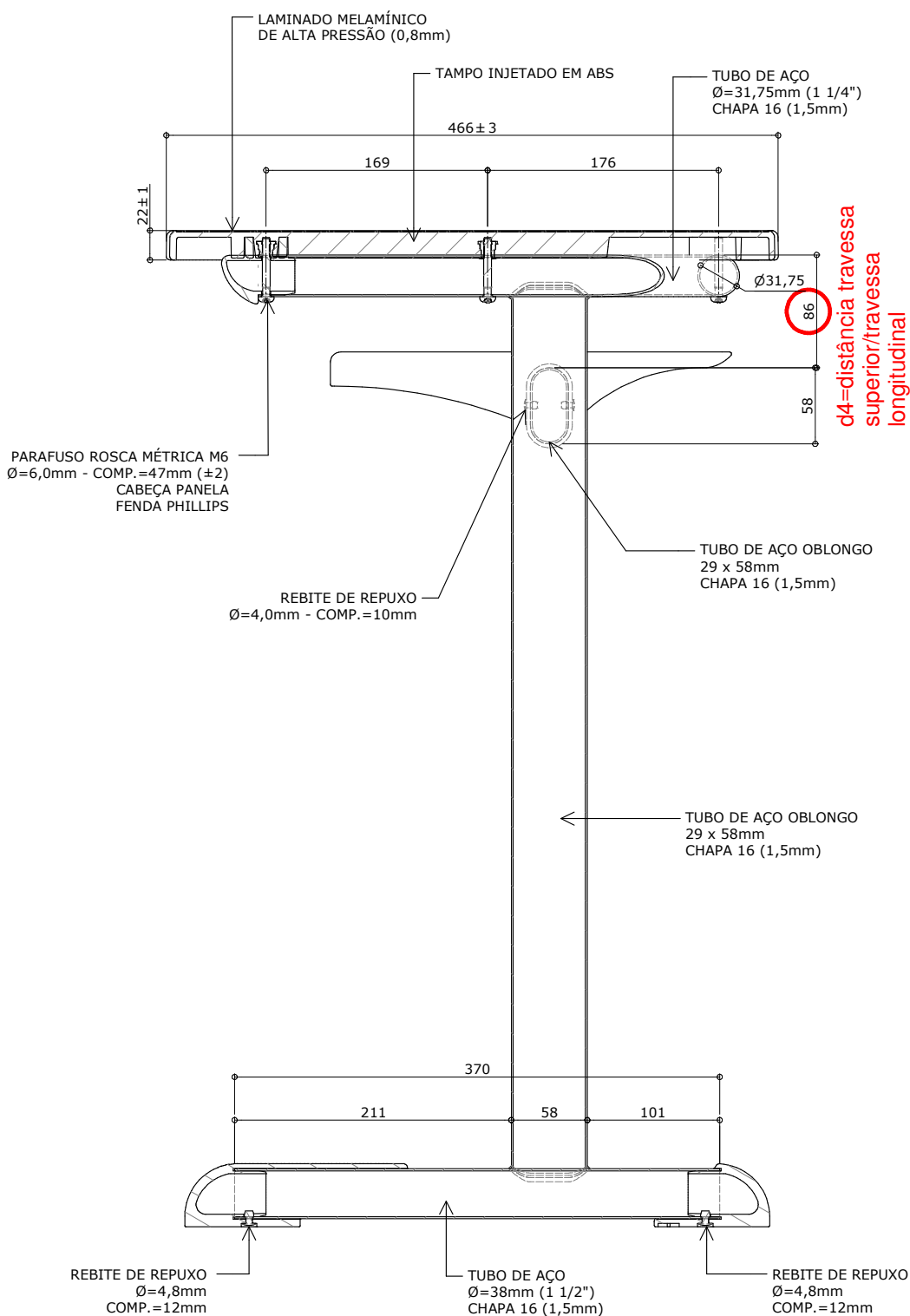
Revisão 8  
Data 23/02/21

Página  
6/38



**Atenção**  
**Preserve a escala**  
Quando for imprimir, use  
folhas A4 e desabilite a  
função "Fit to paper"

**Respeite o Meio Ambiente.**  
Imprima somente o ne-  
cessário



### CORTE AA

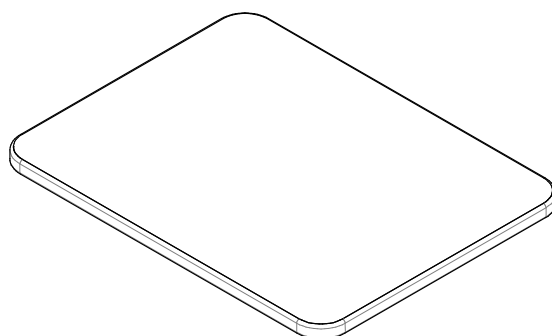
ESC. 1 : 5

medidas em milímetros

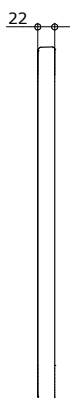
\* Projeto FDE com cessão de uso ao FNDE conforme Acordo de Cooperação Técnica (D.O.U. 25/03/2009) e Acordo de Cooperação Técnica nº 3/2019.

**CJA-06B  
FDE****Conjunto  
para aluno  
tamanho 6**

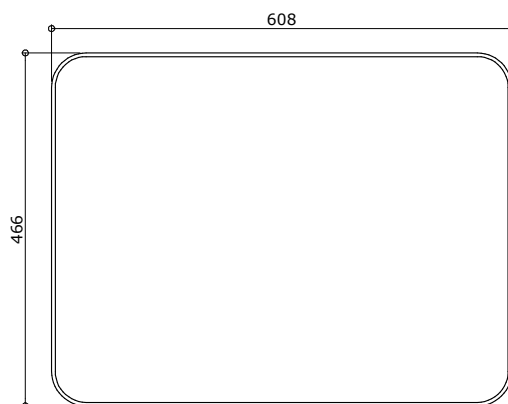
Altura do aluno:  
de 1,59m a 1,88m  
[tampo injetado]

**PERSPECTIVA**

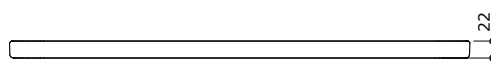
ESC. 1 : 10

**VISTA LATERAL**

ESC. 1 : 10

**VISTA SUPERIOR**

ESC. 1 : 10

**VISTA FRONTAL**

ESC. 1 : 10

medidas em milímetros

Revisão 8  
Data 23/02/21

Página  
**7/38**

**Atenção**

**Preserve a escala**  
Quando for imprimir, use  
folhas A4 e desabilite a  
função "Fit to paper"

**Respeite o Meio Ambiente.**  
Imprima somente o ne-  
cessário

# CJA-06B FDE

## Conjunto para aluno tamanho 6

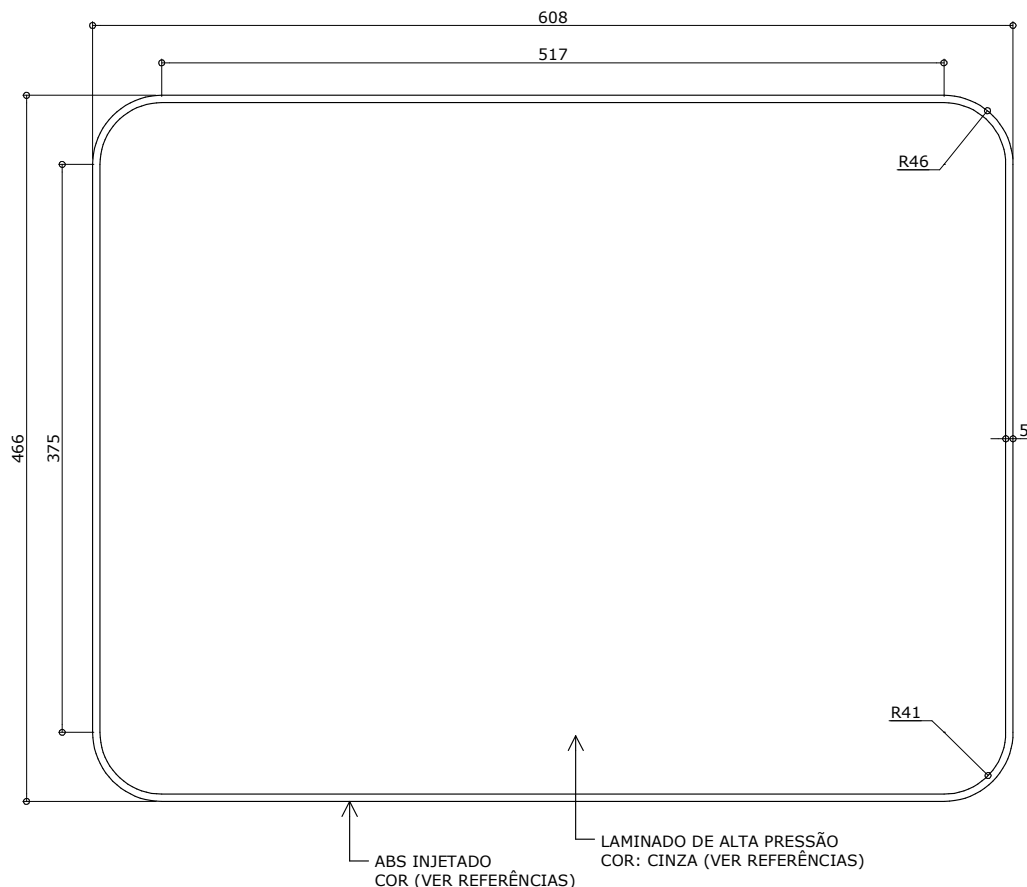
Altura do aluno:  
de 1,59m a 1,88m  
(tampo injetado)

Revisão 8  
Data 23/02/21

Página  
8/38

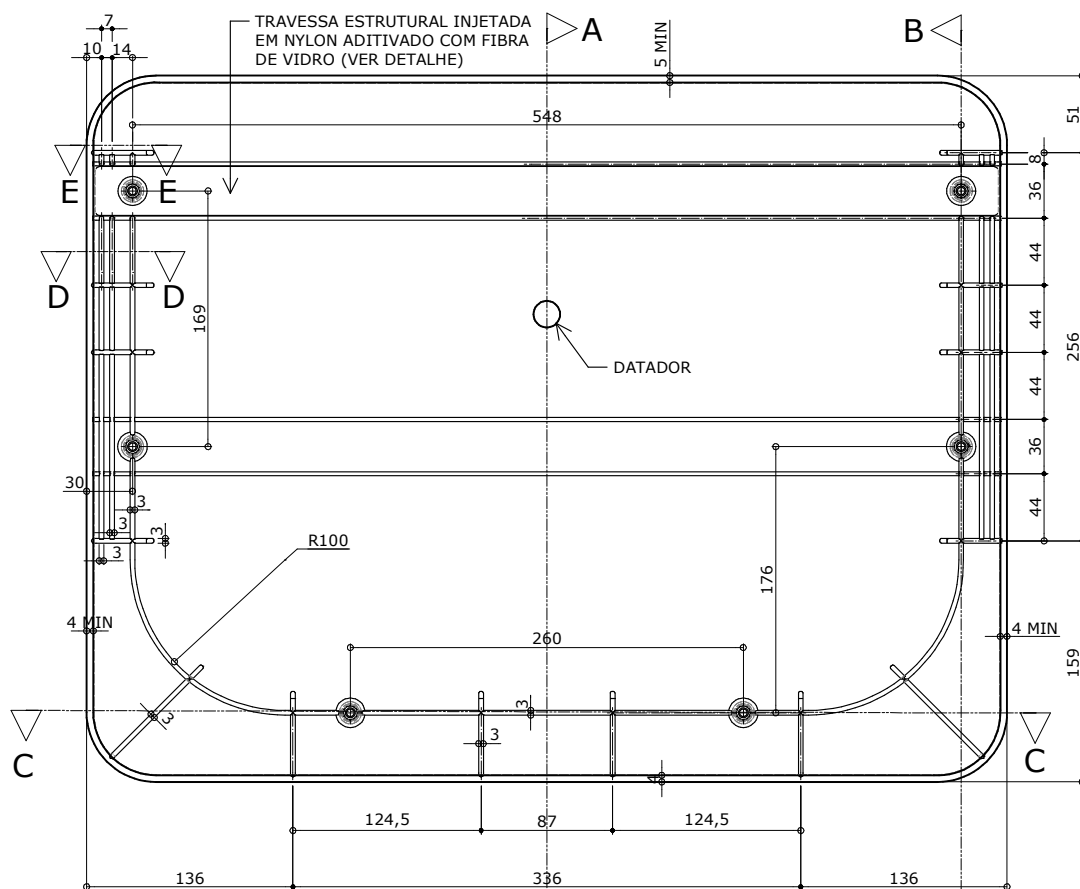
**Atenção**  
Preserve a escala  
Quando for imprimir, use  
folhas A4 e desabilite a  
função "Fit to paper"

Respeite o Meio Ambiente.  
Imprima somente o ne-  
cessário



### VISTA SUPERIOR

ESC. 1 : 5



### VISTA INFERIOR

ESC. 1 : 5

medidas em milímetros

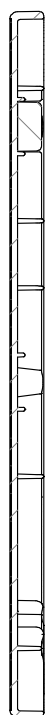
\* Projeto FDE com cessão de uso ao FNDE conforme Acordo de Cooperação Técnica (D.O.U. 25/03/2009) e Acordo de Cooperação Técnica nº 3/2019.



# CJA-06B FDE

## Conjunto para aluno tamanho 6

Altura do aluno:  
de 1,59m a 1,88m  
[tampo injetado]



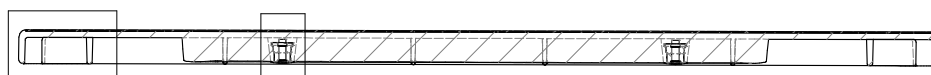
**CORTE A-A**  
ESC. 1 : 5



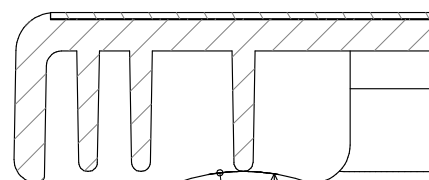
**CORTE B-B**  
ESC. 1 : 5

DETALHE F

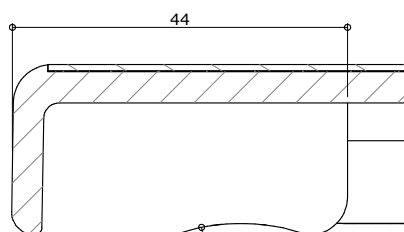
DETALHE G



**CORTE C-C**  
ESC. 1 : 5



**CORTE D-D**  
ESC. 1 : 1

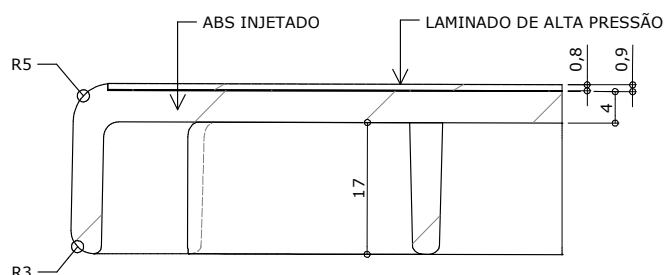


**CORTE E-E**  
ESC. 1 : 1

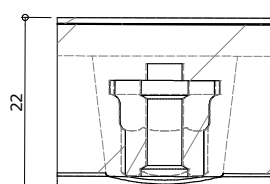
R26

ACOMODAÇÃO PARA ESTRUTURA TUBULAR

R26



**DETALHE F**  
ESC. 1 : 1



**DETALHE G**  
ESC. 1 : 1

medidas em milímetros

Revisão 8  
Data 23/02/21

Página  
**9/38**



### Atenção

Preserve a escala  
Quando for imprimir, use  
folhas A4 e desabilite a  
função "Fit to paper"

Respeite o Meio Ambiente.  
Imprima somente o ne-  
cessário

# CJA-06B FDE

## Conjunto para aluno tamanho 6

Altura do aluno:  
de 1,59m a 1,88m  
(tampo injetado)

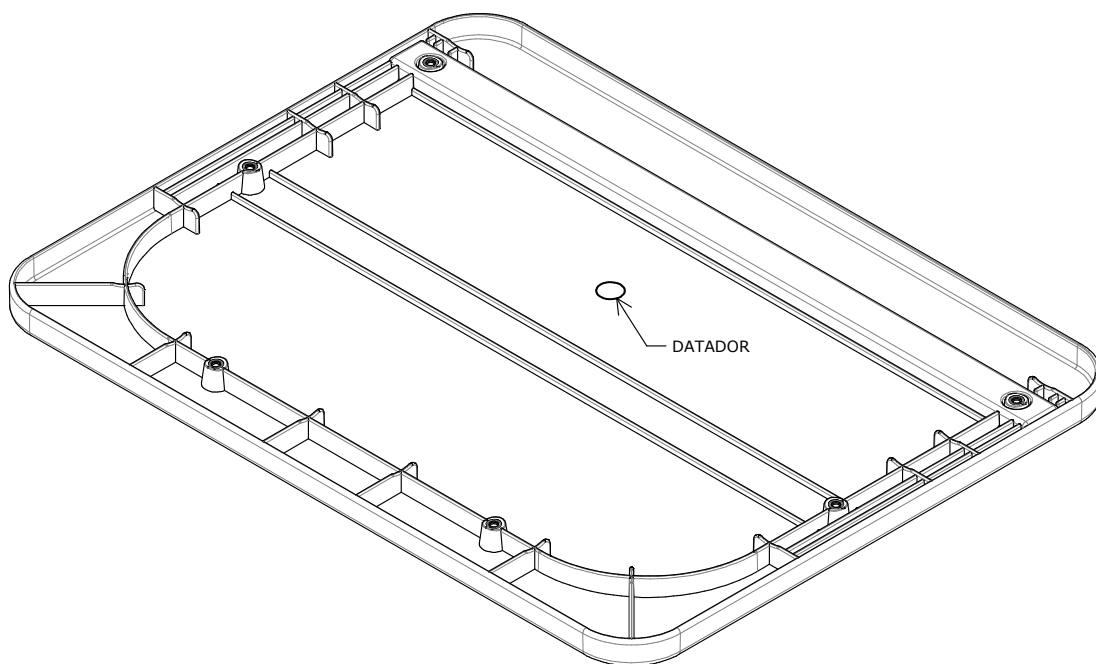
Revisão 8  
Data 23/02/21

Página  
10/38



**Atenção**  
**Preserve a escala**  
Quando for imprimir, use  
folhas A4 e desabilite a  
função "Fit to paper"

**Respeite o Meio Ambiente.**  
Imprima somente o ne-  
cessário



### PERSPECTIVA

ESC. 1 : 5

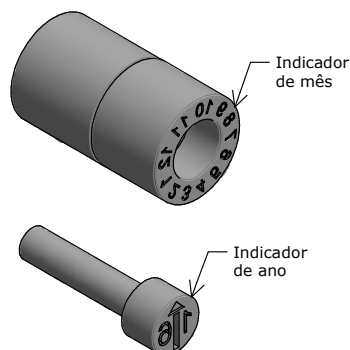
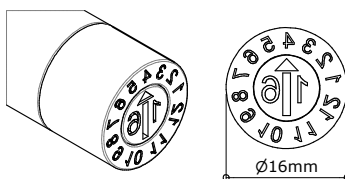
Apresentar em relevo no material injetado  
a seguinte informação:



nome do fabricante  
do componente

### Identificação do Modelo

Datador conforme figura abaixo:



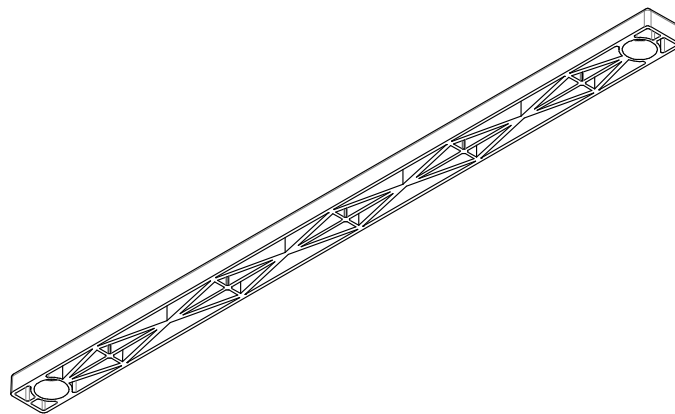
**Datador duplo com miolo giratório  
D= 16mm**

medidas em milímetros

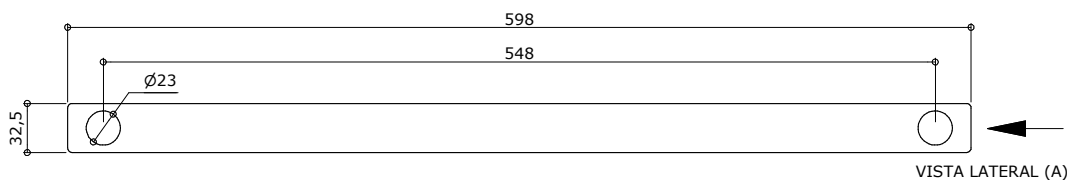
\* Projeto FDE com cessão de uso ao FNDE conforme Acordo de Cooperação Técnica (D.O.U. 25/03/2009) e Acordo de Cooperação Técnica nº 3/2019.

**CJA-06B  
FDE****Conjunto  
para aluno  
tamanho 6**

Altura do aluno:  
de 1,59m a 1,88m  
[tampo injetado]

**PERSPECTIVA**

ESC. 1 : 5

**VISTA SUPERIOR**

ESC. 1 : 5

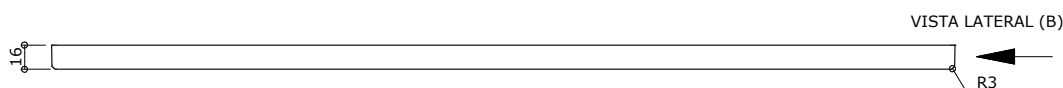
VISTA LATERAL (A)

**VISTA LATERAL (A)**

ESC. 1 : 5

**VISTA LATERAL (B)**

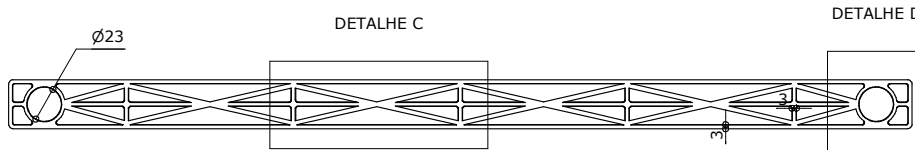
ESC. 1 : 5

**VISTA FRONTAL**

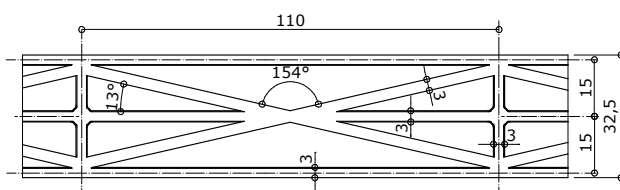
ESC. 1 : 5

VISTA LATERAL (B)

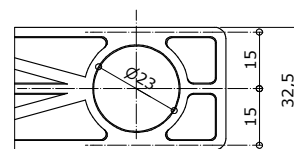
R3

**VISTA INFERIOR**

ESC. 1 : 5

**DETALHE C**

ESC. 1 : 2

**DETALHE D**

ESC. 1 : 2

medidas em milímetros

Revisão 8  
Data 23/02/21

Página  
**11/38**

**Atenção**

**Preserve a escala**  
Quando for imprimir, use  
folhas A4 e desabilite a  
função "Fit to paper"

**Respeite o Meio Ambiente.**  
Imprima somente o ne-  
cessário


CJA-06B  
FDE

Conjunto  
para aluno  
tamanho 6

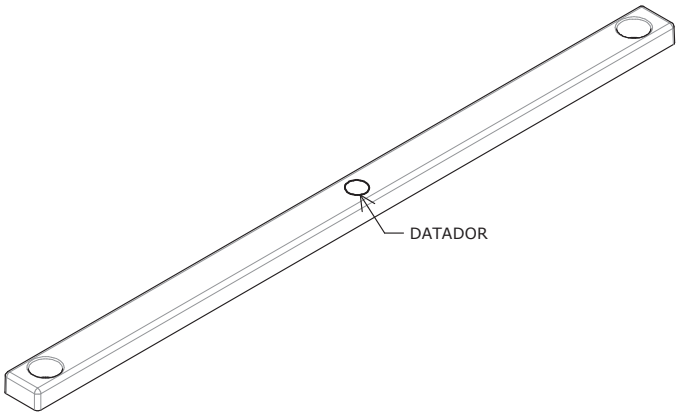
Altura do aluno:  
de 1,59m a 1,88m  
(tampo injetado)

Revisão 8  
Data 23/02/21

Página  
12/38

  
**Atenção**  
Preserve a escala  
Quando for imprimir, use  
folhas A4 e desabilite a  
função "Fit to paper"

**Respeite o Meio Ambiente.**  
Imprima somente o ne-  
cessário



**PERSPECTIVA**  
ESC. 1 : 5

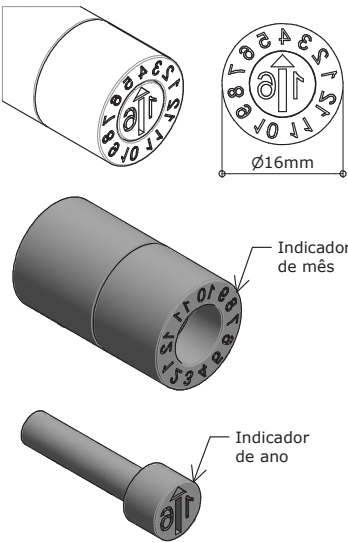
Apresentar em relevo no material injetado  
a seguinte informação:



nome do fabricante  
do componente

**Identificação do Modelo**

**Datador conforme figura abaixo:**

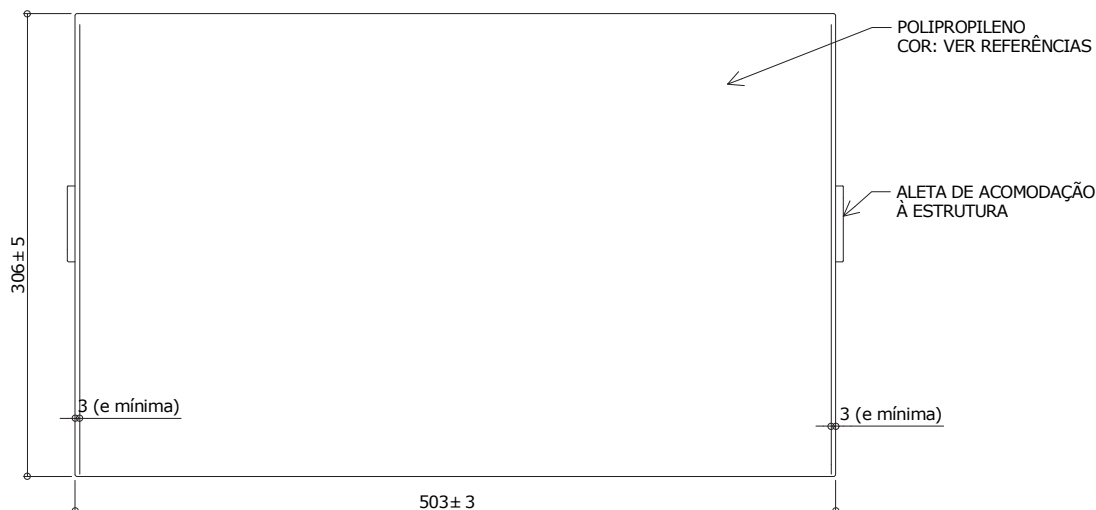


**Datador duplo com miolo giratório**  
**D= 16mm**

medidas em milímetros

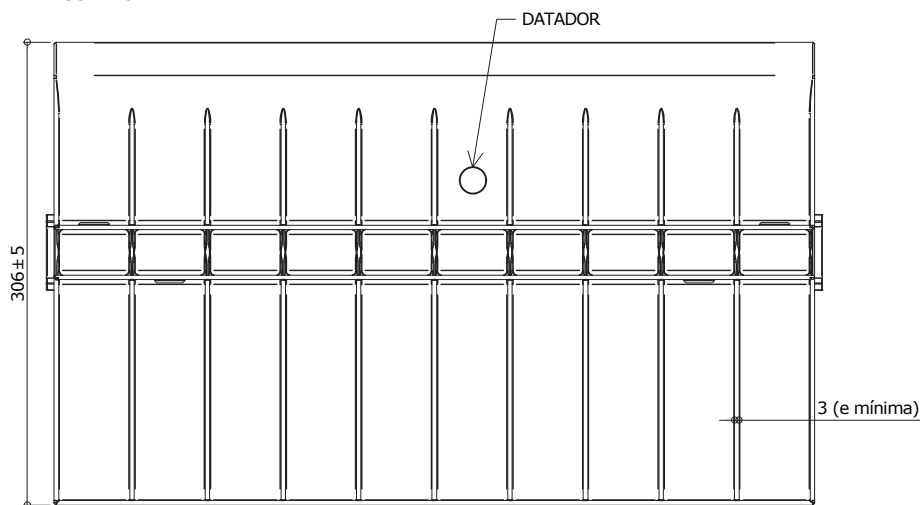
\* Projeto FDE com cessão de uso ao FNDE conforme Acordo de Cooperação Técnica (D.O.U. 25/03/2009) e Acordo de Cooperação Técnica nº 3/2019.

## DETALHE - PORTA-LIVROS



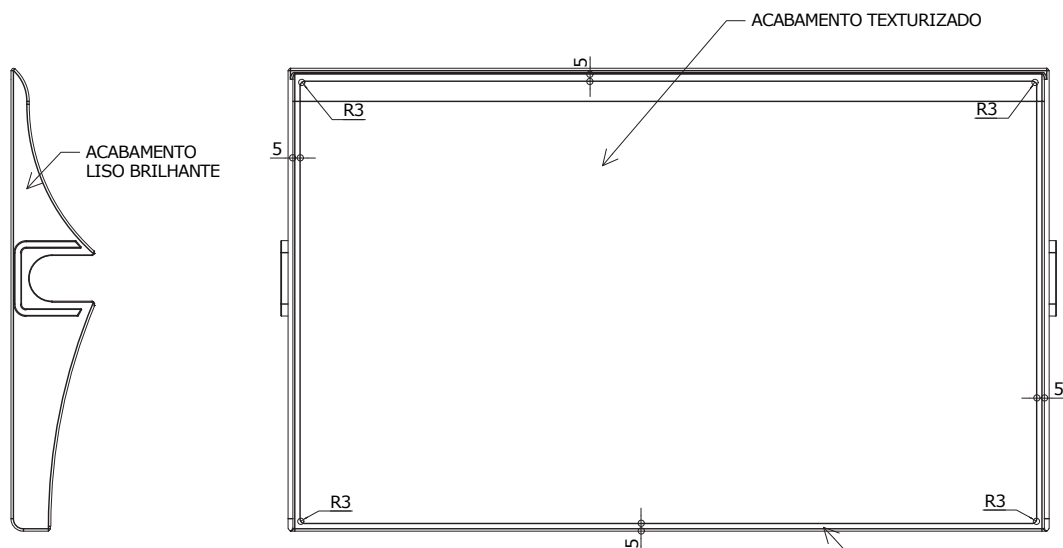
### VISTA SUPERIOR

ESC. 1 : 5



### VISTA INFERIOR

ESC. 1 : 5



### VISTA LATERAL - ACABAMENTO

ESC. 1 : 5

### VISTA SUPERIOR - ACABAMENTO

ESC. 1 : 5

**Obs: Retirar amostra do padrão de textura.**

medidas em milímetros

## Mobiliário

### ANEXO DO MODELO DE RELATÓRIO

## CJA-06B FDE

### Conjunto para aluno tamanho 6

Altura do aluno: de 1,59m a 1,88m [tampo injetado]

Revisão 8  
Data 23/02/21

Página  
**13/38**



#### Atenção

**Preserve a escala**  
Quando for imprimir, use folhas A4 e desabilite a função "Fit to paper"

**Respeite o Meio Ambiente.**  
Imprima somente o necessário

# CJA-06B FDE

## Conjunto para aluno tamanho 6

Altura do aluno:  
de 1,59m a 1,88m  
(tampo injetado)

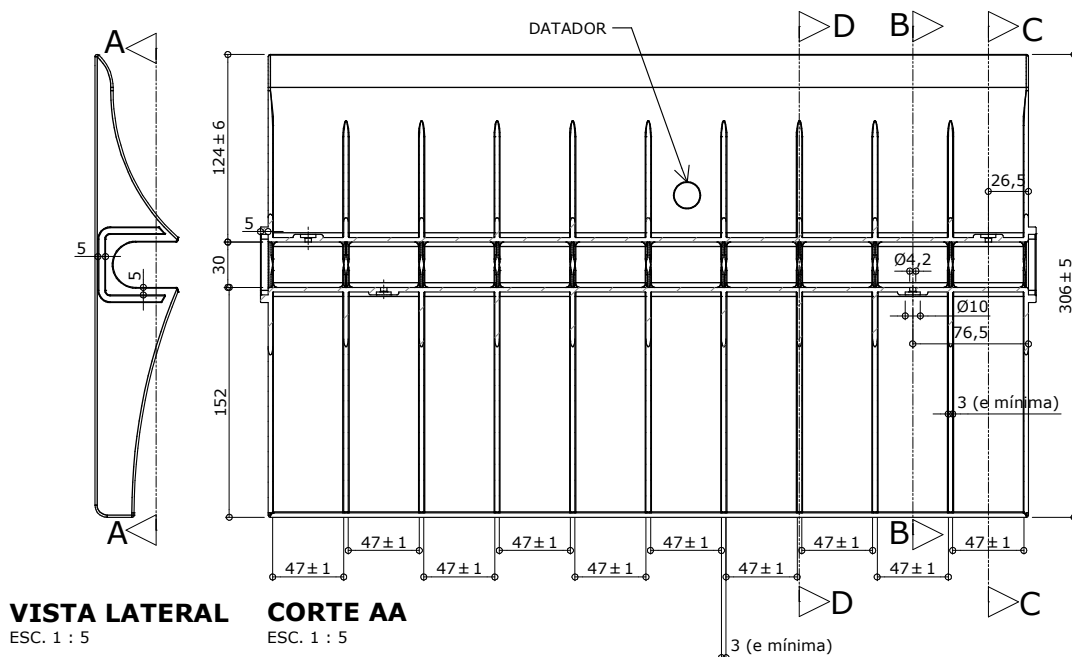
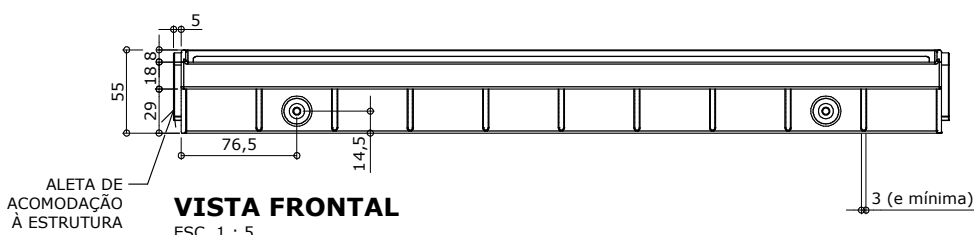
Revisão 8  
Data 23/02/21

Página  
14/38



**Atenção**  
Preserve a escala  
Quando for imprimir, use  
folhas A4 e desabilite a  
função "Fit to paper"

**Respeite o Meio Ambiente.**  
Imprima somente o ne-  
cessário



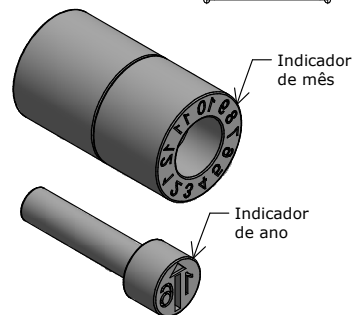
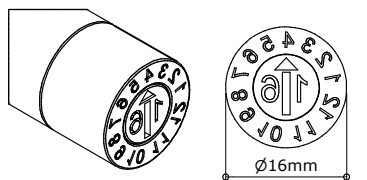
Apresentar em relevo no material injetado  
a seguinte informação:



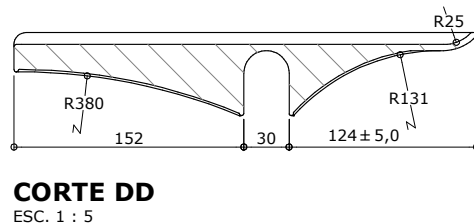
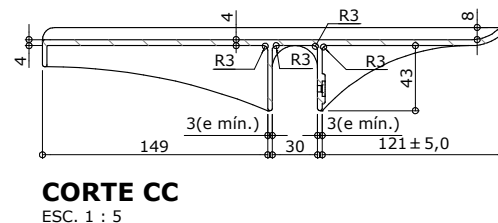
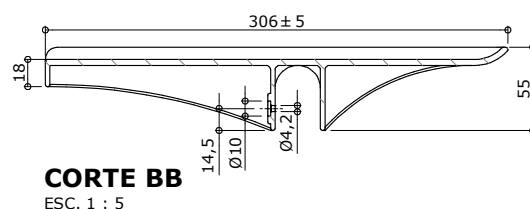
nome do fabricante  
do componente

### Identificação do Modelo

Datador conforme figura abaixo:



**Datador duplo com miolo giratório**  
**D= 16mm**



medidas em milímetros

\* Projeto FDE com cessão de uso ao FNDE conforme Acordo de Cooperação Técnica (D.O.U. 25/03/2009) e Acordo de Cooperação Técnica nº 3/2019.

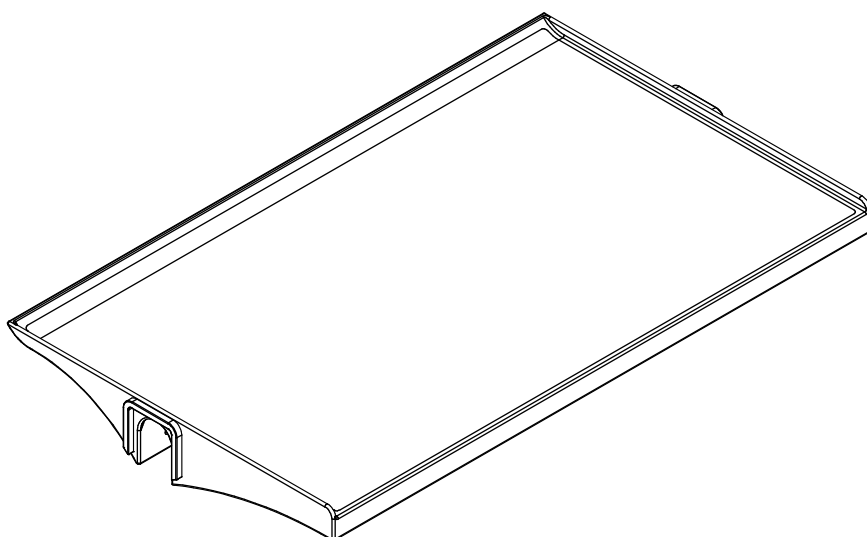
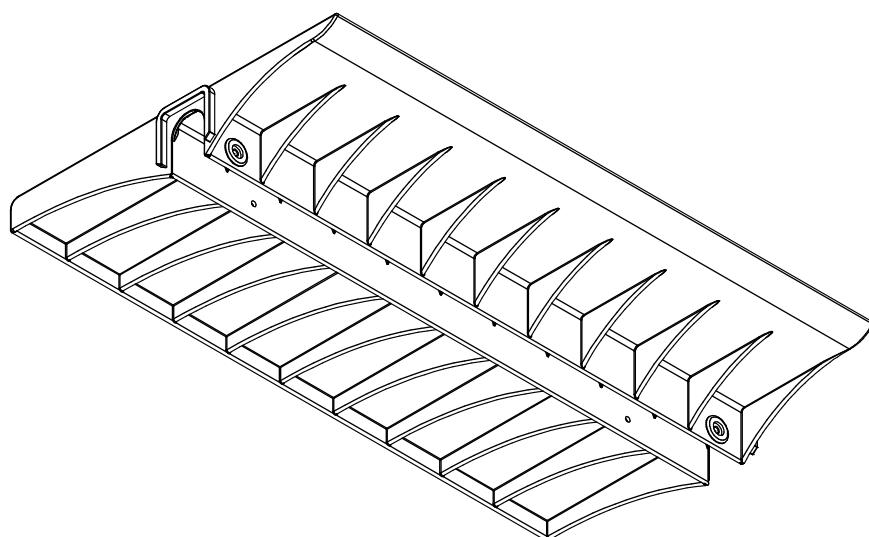
## CJA-06B FDE

### Conjunto para aluno tamanho 6

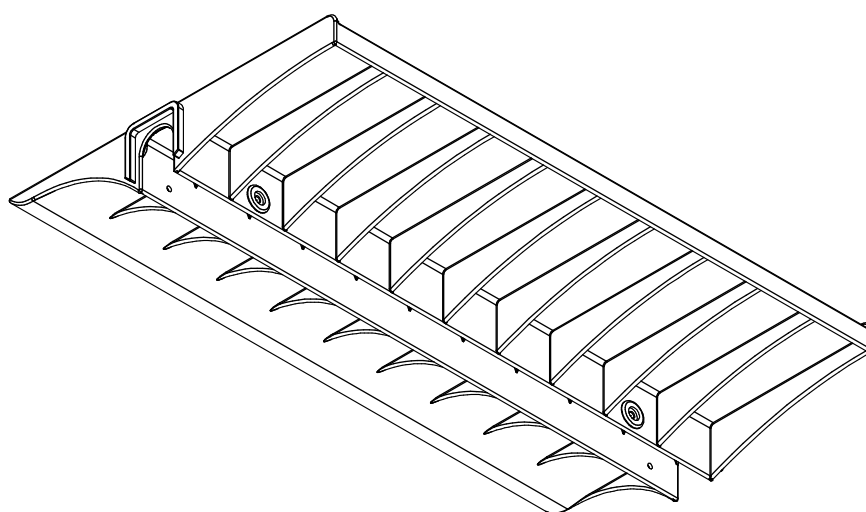
Altura do aluno:  
de 1,59m a 1,88m  
[tampo injetado]

Revisão 8  
Data 23/02/21

Página  
**15/38**



**PERSPECTIVAS**  
ESC. 1 : 5



medidas em milímetros

\* Projeto FDE com cessão de uso ao FNDE conforme Acordo de Cooperação Técnica (D.O.U. 25/03/2009) e Acordo de Cooperação Técnica n° 3/2019.



**Atenção**  
Preserve a escala  
Quando for imprimir, use  
folhas A4 e desabilite a  
função "Fit to paper"

**Respeite o Meio Ambiente.**  
Imprima somente o ne-  
cessário

# CJA-06B FDE

## Conjunto para aluno tamanho 6

Altura do aluno:  
de 1,59m a 1,88m  
(tampo injetado)

Revisão 8  
Data 23/02/21

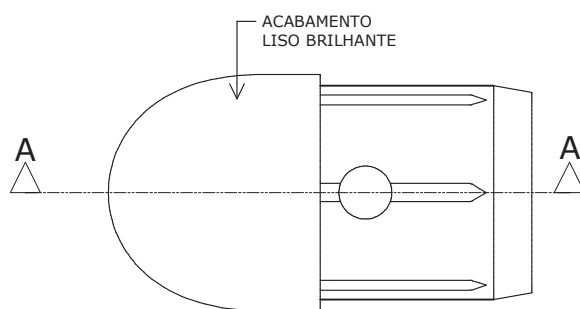
Página  
16/38



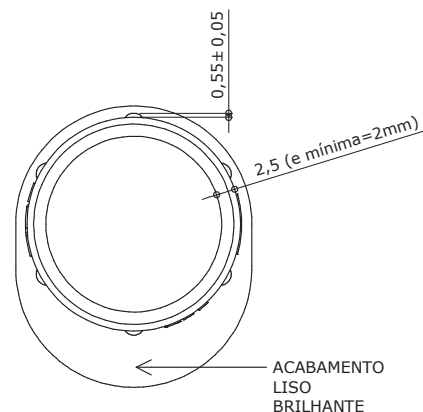
**Atenção**  
Preserve a escala  
Quando for imprimir, use  
folhas A4 e desabilite a  
função "Fit to paper"

**Respeite o Meio Ambiente.**  
Imprima somente o ne-  
cessário

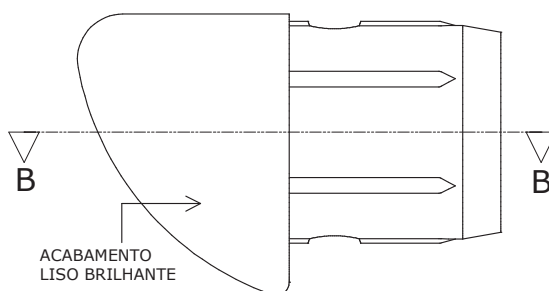
### DETALHE - PONTEIRA SUPERIOR



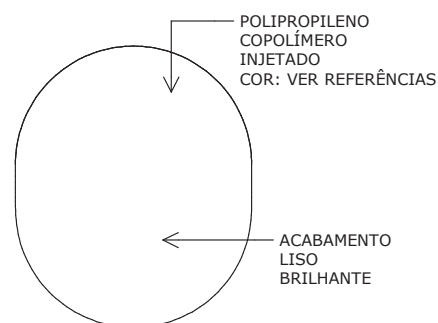
**VISTA INFERIOR**  
ESC. 1 : 1



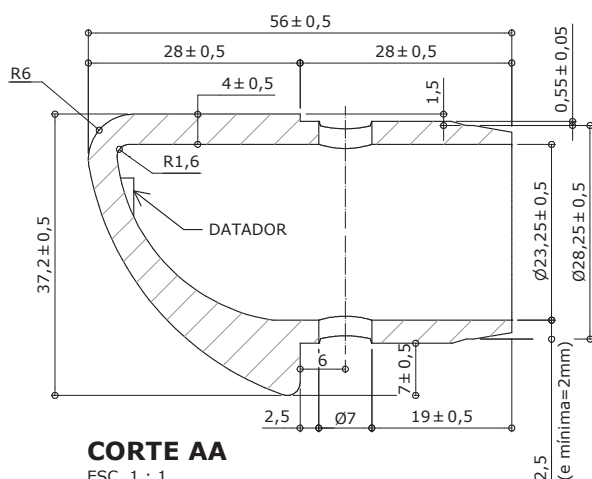
**VISTA POSTERIOR**  
ESC. 1 : 1



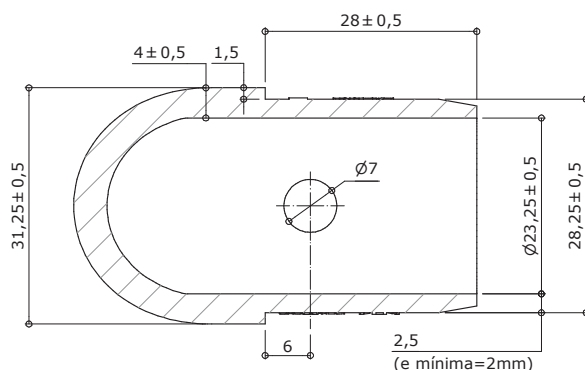
**VISTA LATERAL**  
ESC. 1 : 1



**VISTA FRONTAL**  
ESC. 1 : 1



**CORTE AA**  
ESC. 1 : 1



**CORTE BB**  
ESC. 1 : 1

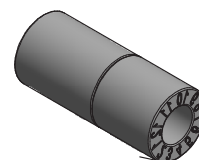
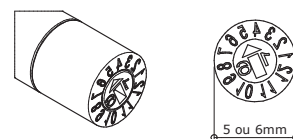
Apresentar em relevo no material injetado  
a seguinte informação:



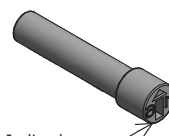
nome do fabricante  
do componente

### Identificação do Modelo

Datador conforme figura abaixo:



Indicador  
de mês



Indicador  
de ano

**Datador duplo com miolo giratório**  
**D= 5 ou 6mm**

medidas em milímetros

\* Projeto FDE com cessão de uso ao FNDE conforme Acordo de Cooperação Técnica (D.O.U. 25/03/2009) e Acordo de Cooperação Técnica nº 3/2019.



**CJA-06B**  
**FDE**

**Conjunto  
para aluno  
tamanho 6**

Altura do aluno:  
de 1,59m a 1,88m  
(tampo injetado)

Revisão	8
Data	23/02/21

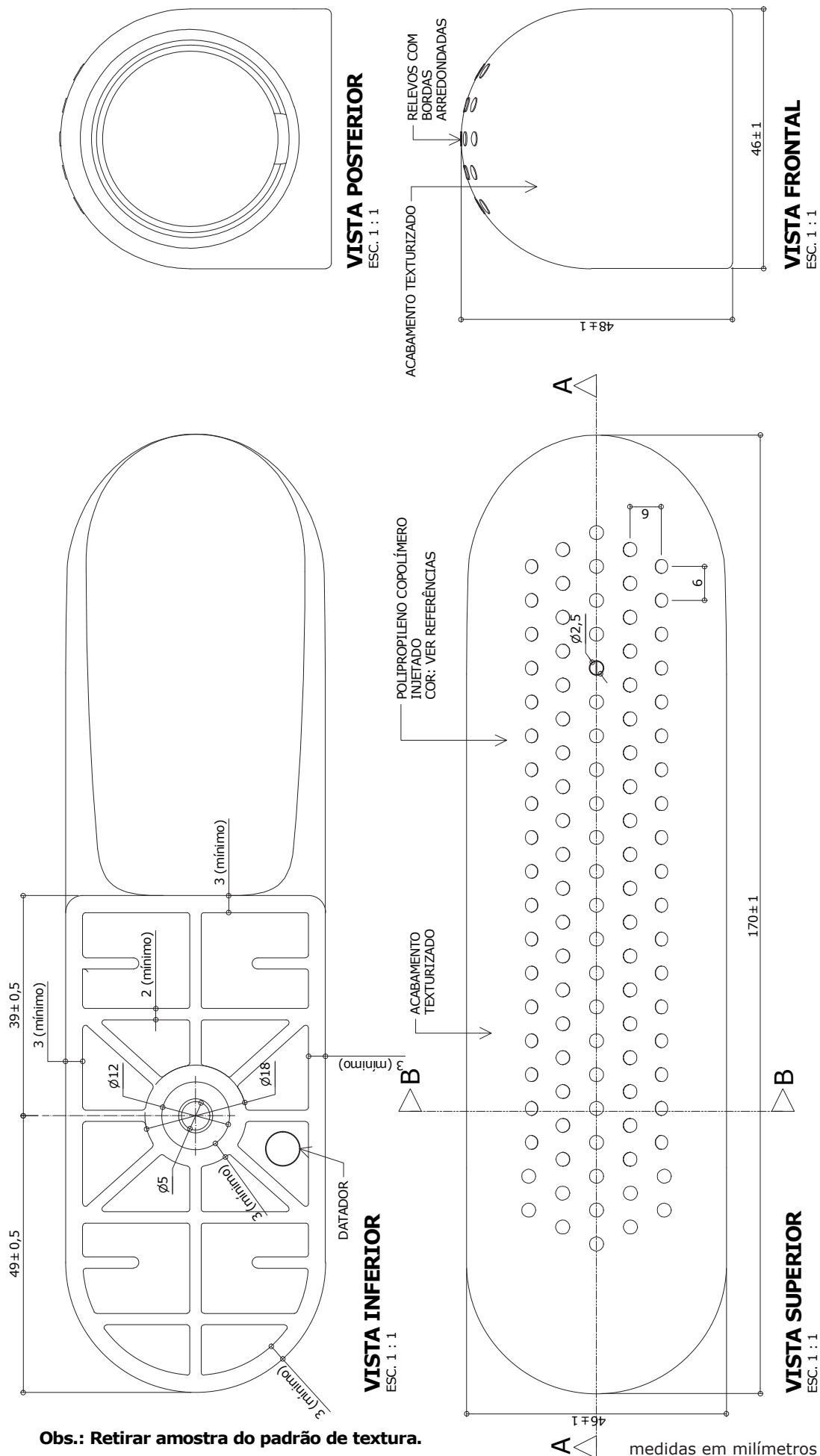
Página  
17/38



### Atenção

**Preserve a escala**  
Quando for imprimir, use  
folhas A4 e desabilite a  
função "Fit to paper"

**Respeite o Meio Ambiente.**  
Imprima somente o necessário



CJA-06B  
FDE

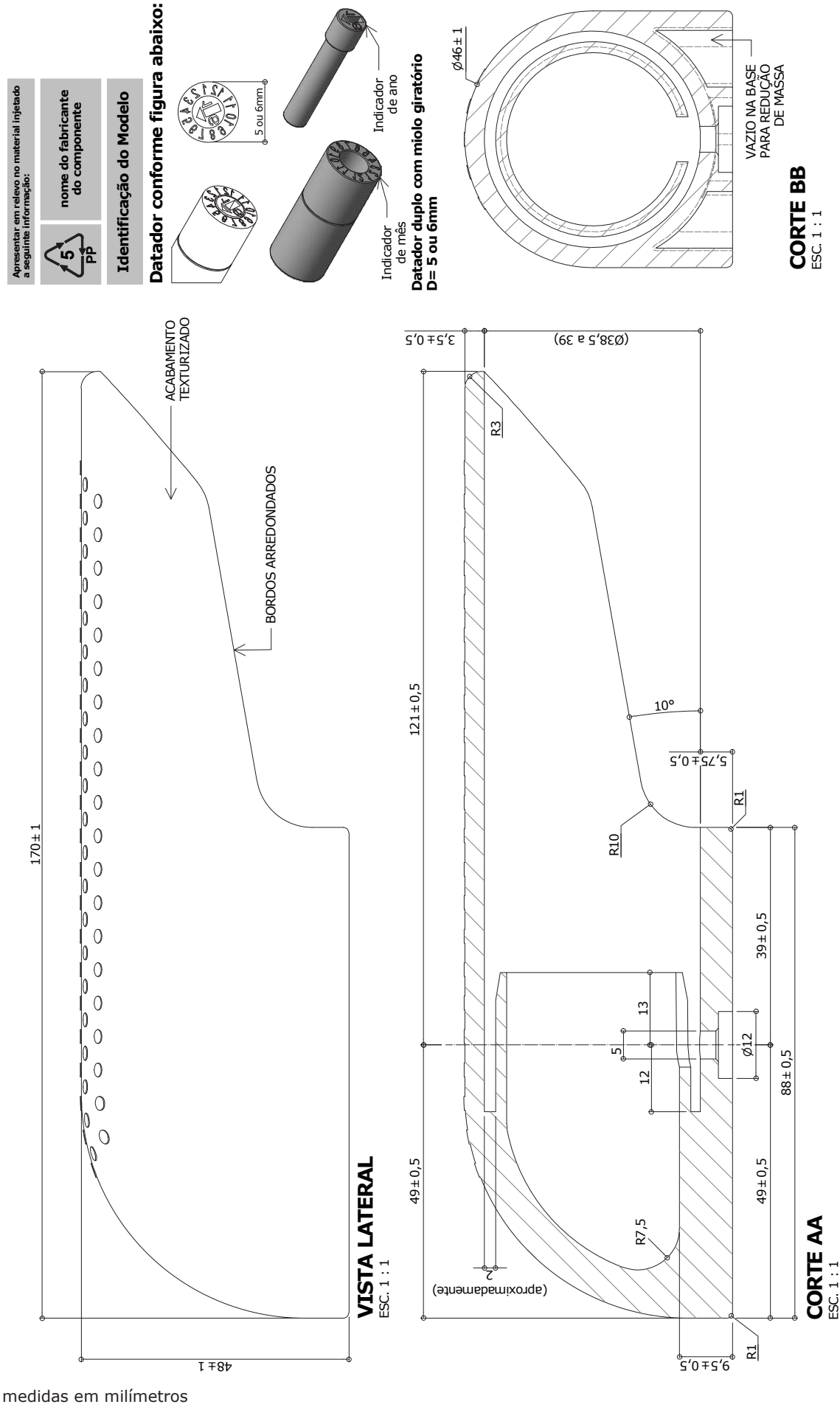
Conjunto  
para aluno  
tamanho 6

Altura do aluno:  
de 1,59m a 1,88m  
(tampo injetado)

Revisão 8  
Data 23/02/21

**Atenção**  
Preserve a escala  
Quando for imprimir, use  
folhas A4 e desabilite a  
função "Fit to paper"

Respeite o Meio Ambiente.  
Imprima somente o ne-  
cessário



\* Projeto FDE com cessão de uso ao FNDE conforme Acordo de Cooperação Técnica (D.O.U. 25/03/2009) e Acordo de Cooperação Técnica nº 3/2019.

**CJA-06B  
FDE****Conjunto  
para aluno  
tamanho 6**

Altura do aluno:  
de 1,59m a 1,88m  
[tampo injetado]

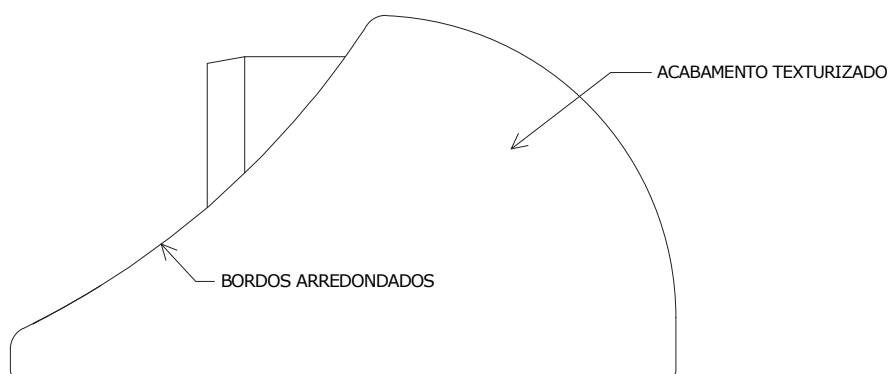
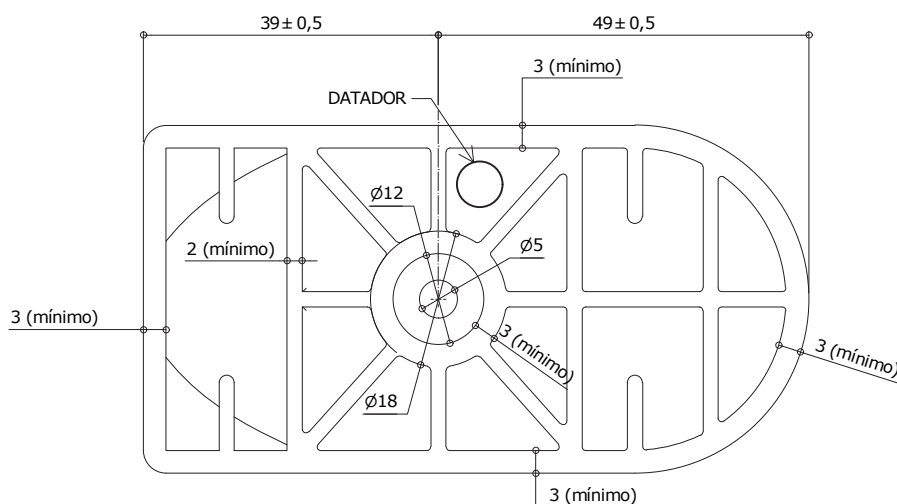
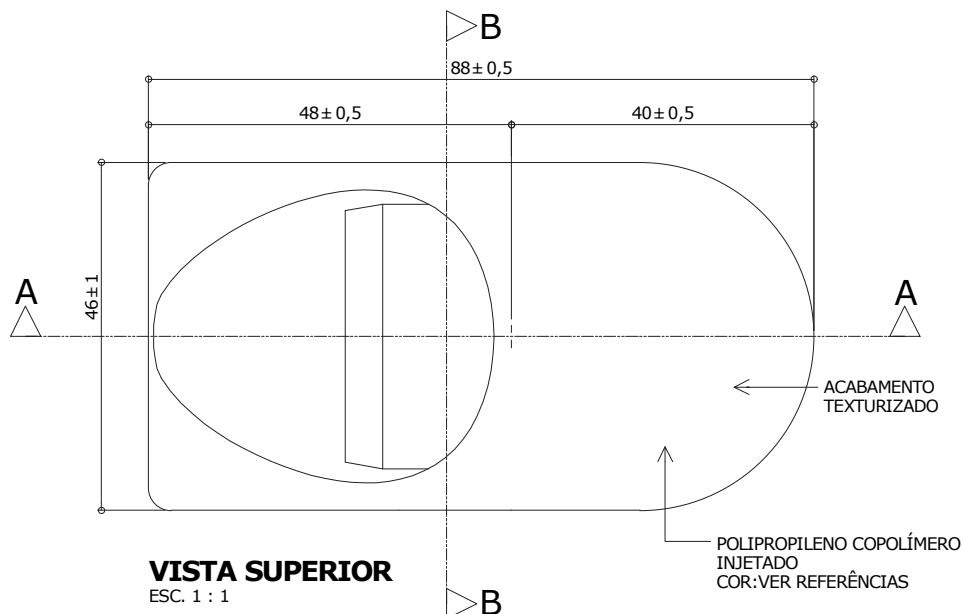
Revisão 8  
Data 23/02/21

Página  
**19/38**

**Atenção**

**Preserve a escala**  
Quando for imprimir, use  
folhas A4 e desabilite a  
função "Fit to paper"

**Respeite o Meio Ambiente.**  
Imprima somente o ne-  
cessário



medidas em milímetros

**Obs: Retirar amostra do padrão de textura.**

\* Projeto FDE com cessão de uso ao FNDE conforme Acordo de Cooperação Técnica (D.O.U. 25/03/2009) e Acordo de Cooperação Técnica nº 3/2019.

# CJA-06B FDE

## Conjunto para aluno tamanho 6

Altura do aluno:  
de 1,59m a 1,88m  
(tampo injetado)

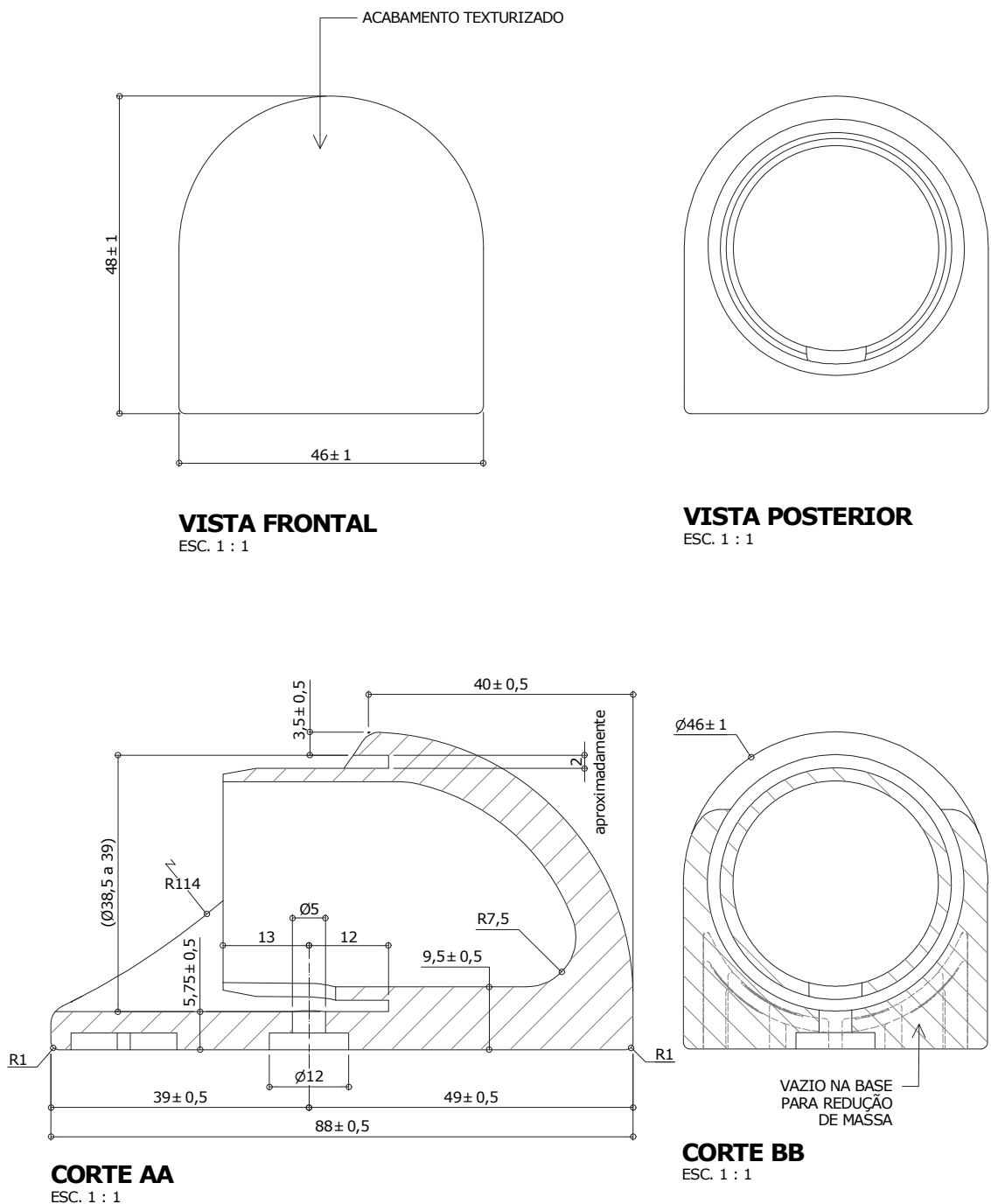
Revisão 8  
Data 23/02/21

Página  
20/38



**Atenção**  
**Preserve a escala**  
Quando for imprimir, use  
folhas A4 e desabilite a  
função "Fit to paper"

**Respeite o Meio Ambiente.**  
Imprima somente o ne-  
cessário



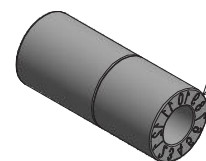
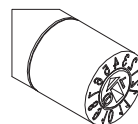
Apresentar em relevo no material injetado  
a seguinte informação:



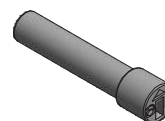
nome do fabricante  
do componente

**Identificação do Modelo**

**Datador conforme figura abaixo:**



Indicador  
de mês



Indicador  
de ano

**Datador duplo com miolo giratório**  
**D= 5 ou 6mm**

medidas em milímetros

\* Projeto FDE com cessão de uso ao FNDE conforme Acordo de Cooperação Técnica (D.O.U. 25/03/2009) e Acordo de Cooperação Técnica nº 3/2019.

## CJA-06B FDE

### Conjunto para aluno tamanho 6

Altura do aluno:  
de 1,59m a 1,88m  
[tampo injetado]

Revisão 8  
Data 23/02/21

Página  
**21/38**



**VISTA LATERAL**  
ESC. 1 : 10



**VISTA FRONTAL**  
ESC. 1 : 10



**VISTA SUPERIOR**  
ESC. 1 : 10

medidas em milímetros



#### Atenção

**Preserve a escala**  
Quando for imprimir, use  
folhas A4 e desabilite a  
função "Fit to paper"

**Respeite o Meio Ambiente.**  
Imprima somente o ne-  
cessário

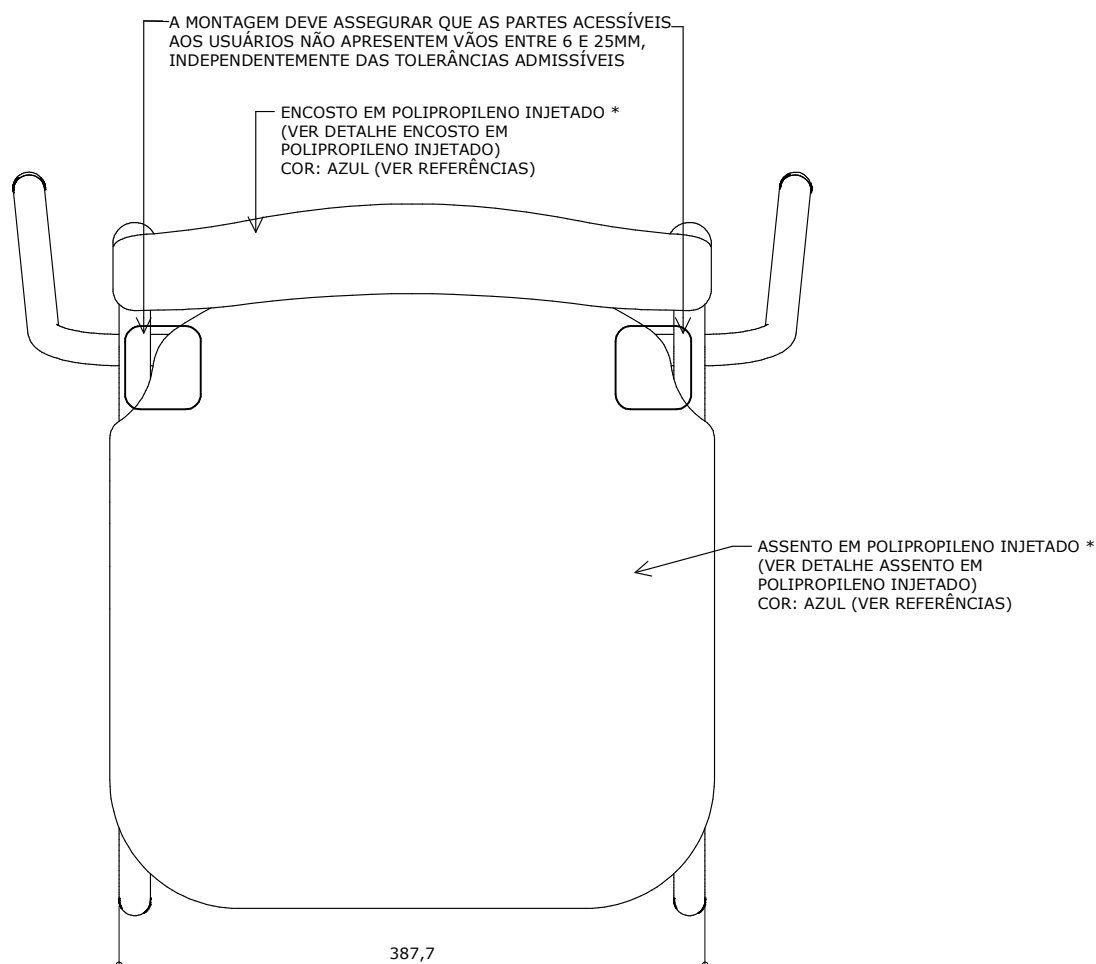
# CJA-06B FDE

## Conjunto para aluno tamanho 6

Altura do aluno:  
de 1,59m a 1,88m  
(tampo injetado)

Revisão 8  
Data 23/02/21

Página  
22/38



### VISTA SUPERIOR

ESC. 1 : 5



#### Atenção

**Preserve a escala**  
Quando for imprimir, use  
folhas A4 e desabilite a  
função "Fit to paper"

**Respeite o Meio Ambiente.**  
Imprima somente o ne-  
cessário

medidas em milímetros

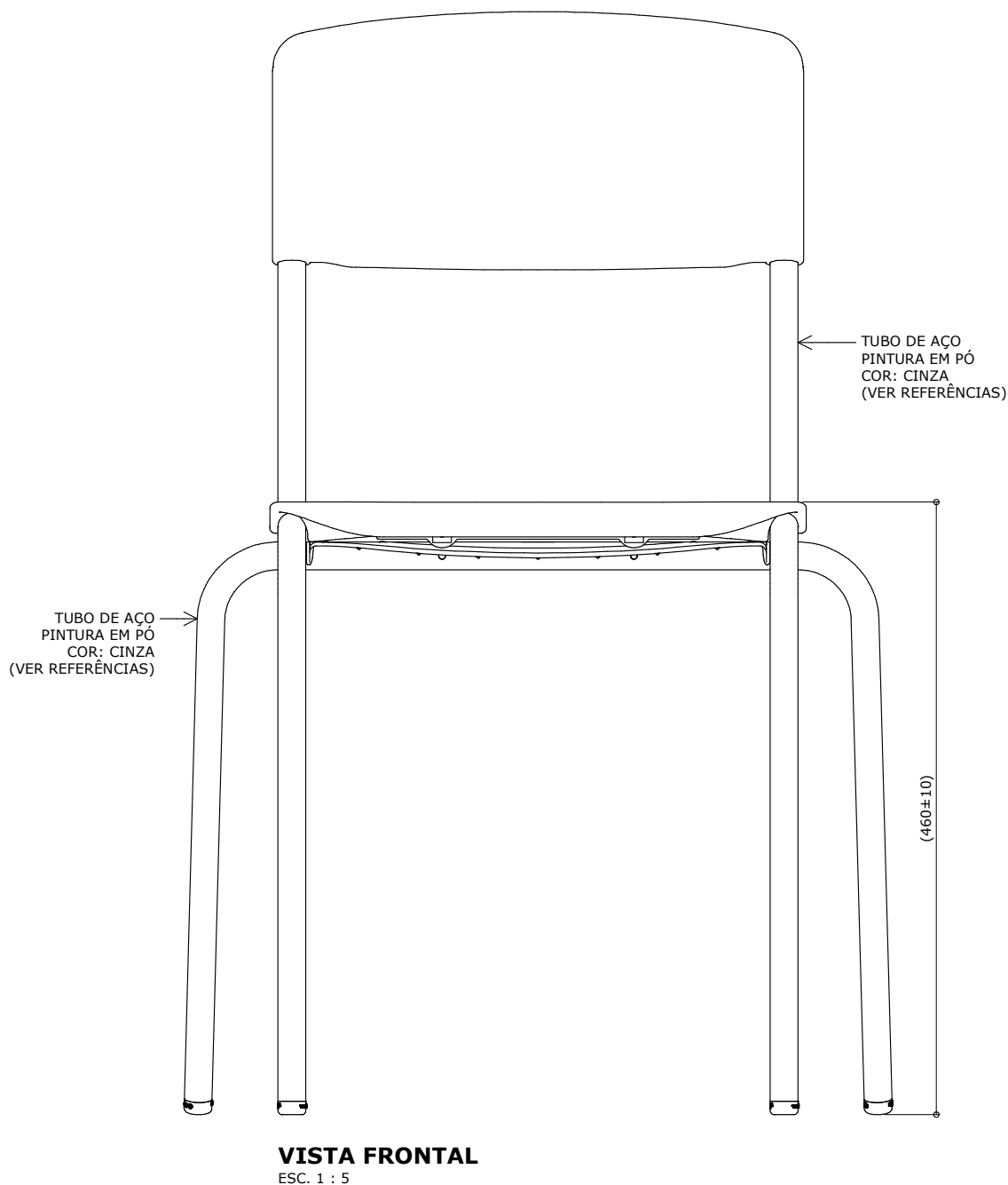
\* Alternativamente o assento e o encosto poderão ser confeccionados em compensado anatômico (ver detalhes assento em compensado anatômico e encosto em compensado anatômico).

\* Projeto FDE com cessão de uso ao FNDE conforme Acordo de Cooperação Técnica (D.O.U. 25/03/2009) e Acordo de Cooperação Técnica n° 3/2019.

## CJA-06B FDE

### Conjunto para aluno tamanho 6

Altura do aluno:  
de 1,59m a 1,88m  
[tampo injetado]



medidas em milímetros

Revisão 8  
Data 23/02/21

Página  
**23/38**



#### Atenção

**Preserve a escala**  
Quando for imprimir, use  
folhas A4 e desabilite a  
função "Fit to paper"

**Respeite o Meio Ambiente.**  
Imprima somente o ne-  
cessário

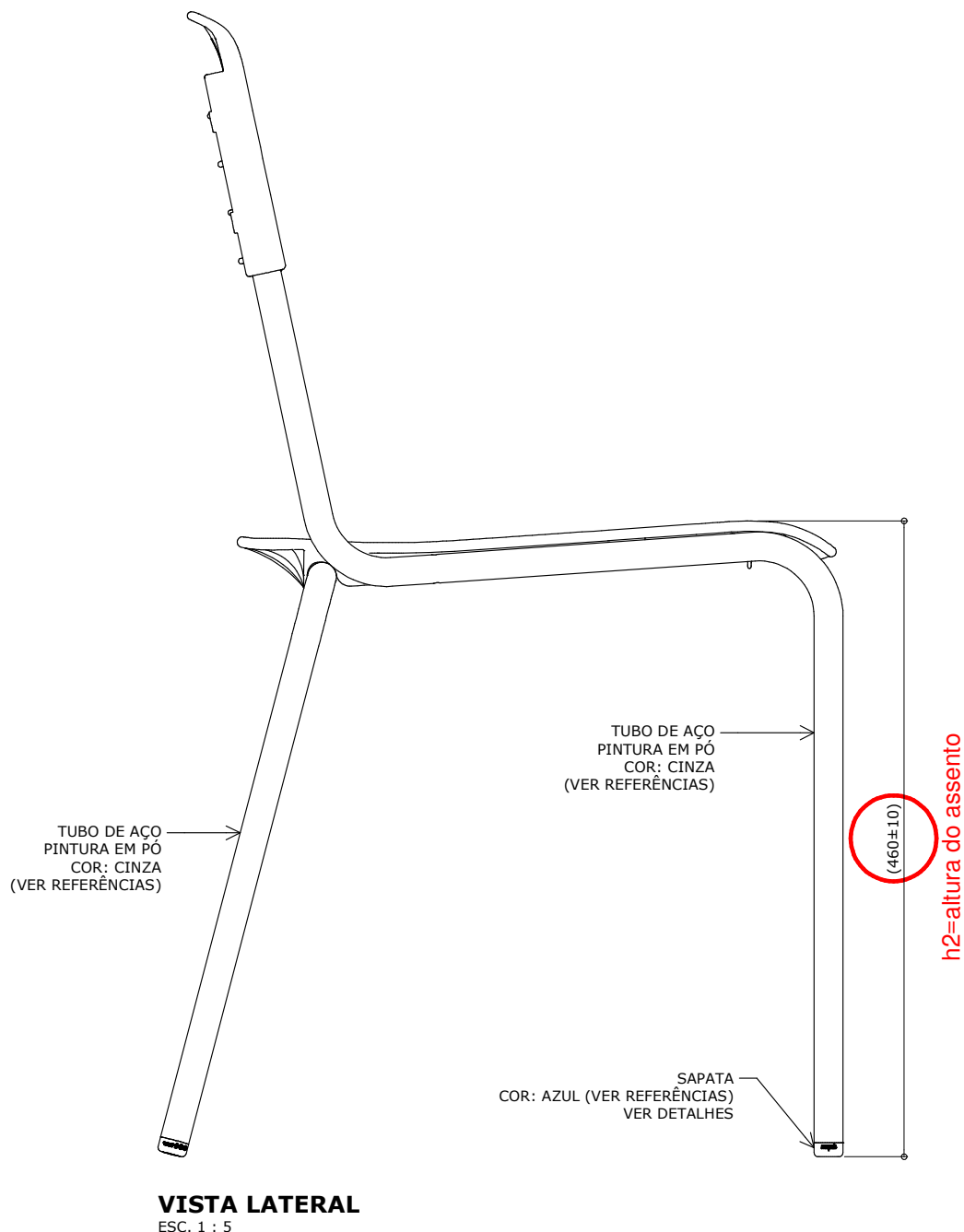
# CJA-06B FDE

## Conjunto para aluno tamanho 6

Altura do aluno:  
de 1,59m a 1,88m  
(tampo injetado)

Revisão 8  
Data 23/02/21

Página  
24/38



**Atenção**  
**Preserve a escala**  
Quando for imprimir, use  
folhas A4 e desabilite a  
função "Fit to paper"

**Respeite o Meio Ambiente.**  
Imprima somente o ne-  
cessário

medidas em milímetros

\* Projeto FDE com cessão de uso ao FNDE conforme Acordo de Cooperação Técnica (D.O.U. 25/03/2009) e Acordo de Cooperação Técnica nº 3/2019.



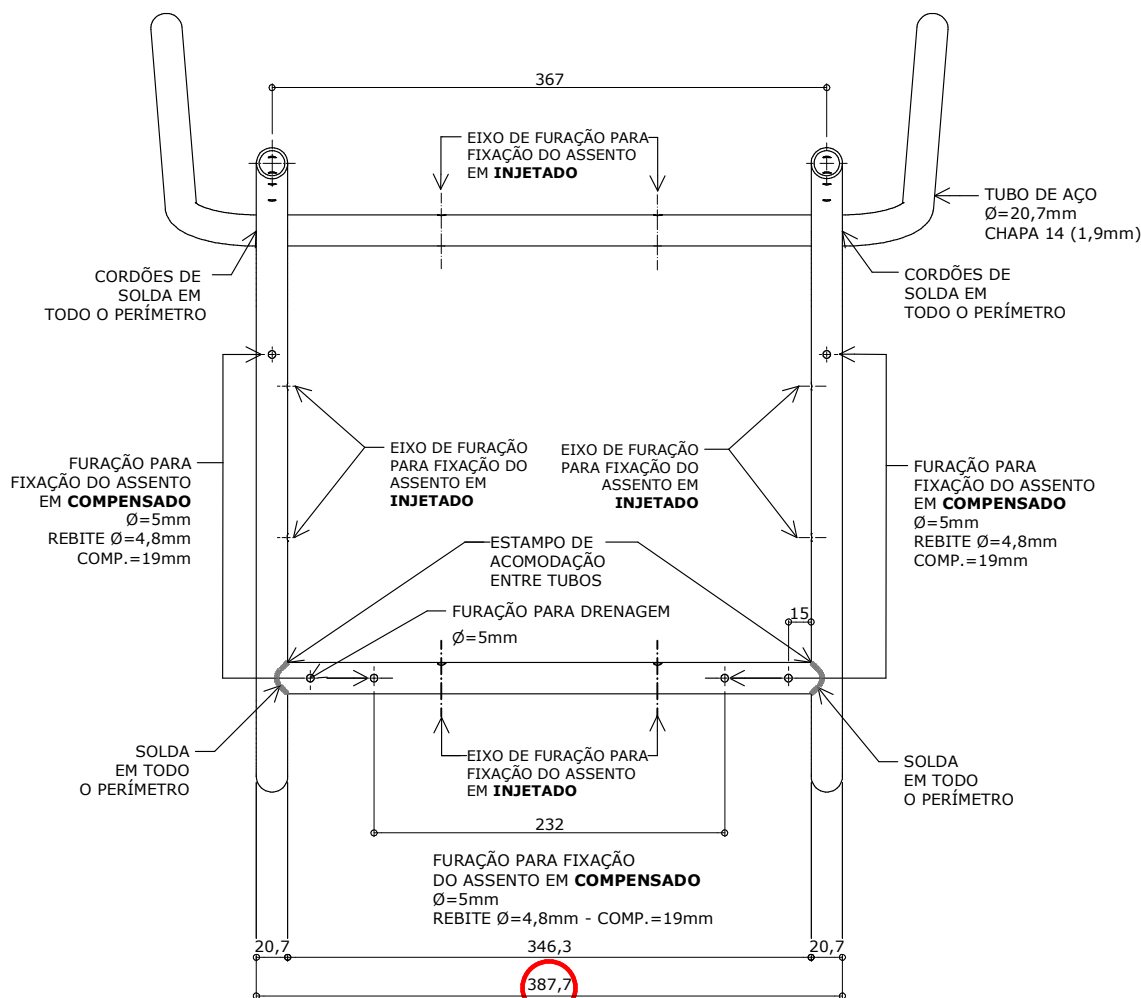
## CJA-06B FDE

### Conjunto para aluno tamanho 6

Altura do aluno:  
de 1,59m a 1,88m  
[tampo injetado]

Revisão 8  
Data 23/02/21

Página  
**25/38**



l4=largura da estrutura da cadeira

### VISTA SUPERIOR DA ESTRUTURA

ESC. 1 : 5

medidas em milímetros



#### Atenção

**Preserve a escala**  
Quando for imprimir, use  
folhas A4 e desabilite a  
função "Fit to paper"

**Respeite o Meio Ambiente.**  
Imprima somente o ne-  
cessário

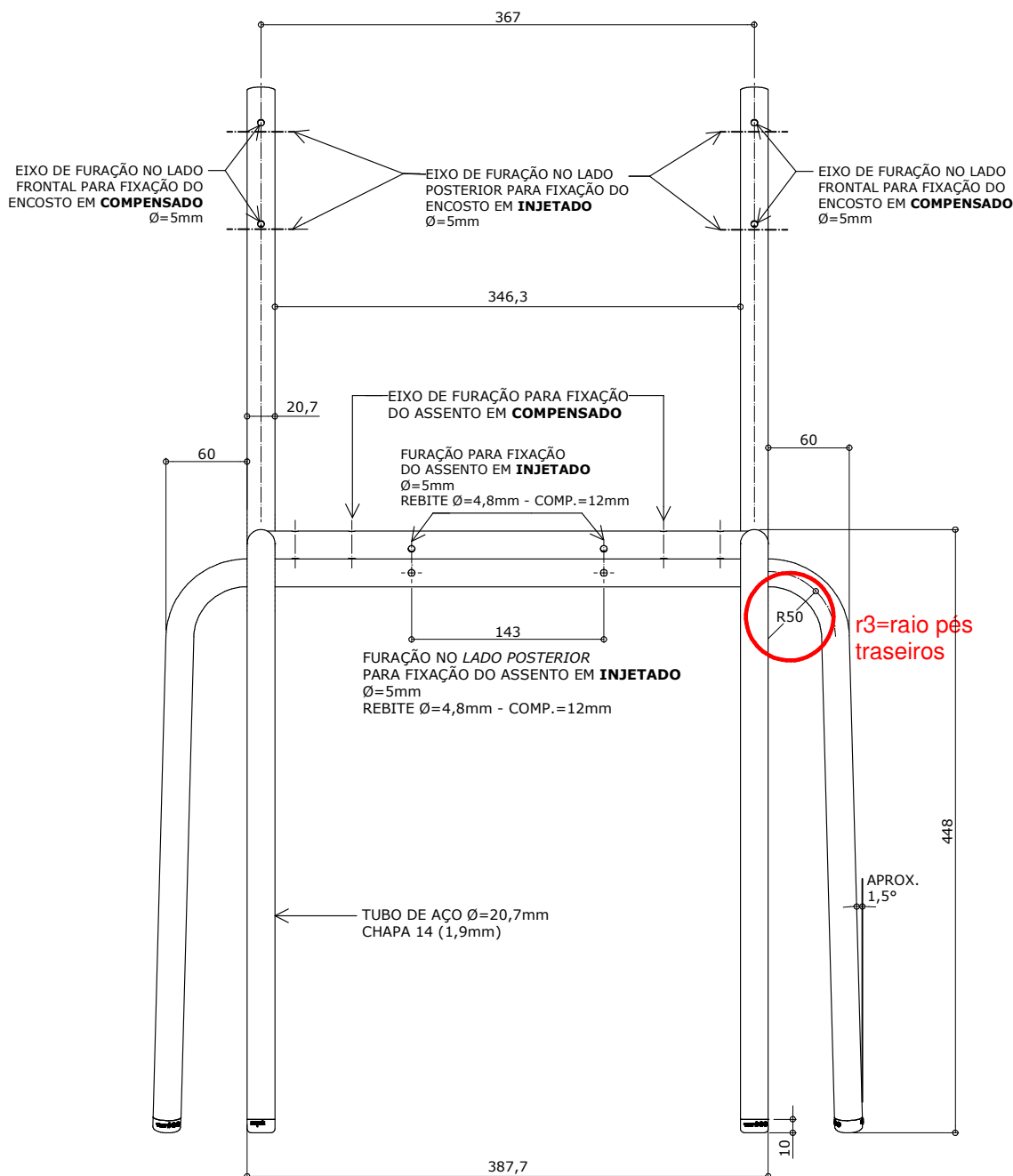
# CJA-06B FDE

## Conjunto para aluno tamanho 6

Altura do aluno:  
de 1,59m a 1,88m  
(tampo injetado)

Revisão 8  
Data 23/02/21

Página  
26/38



**VISTA FRONTAL DA ESTRUTURA**  
ESC. 1 : 5



**Atenção**  
**Preserve a escala**  
Quando for imprimir, use  
folhas A4 e desabilite a  
função "Fit to paper"

**Respeite o Meio Ambiente.**  
Imprima somente o ne-  
cessário

medidas em milímetros

\* Projeto FDE com cessão de uso ao FNDE conforme Acordo de Cooperação Técnica (D.O.U. 25/03/2009) e Acordo de Cooperação Técnica nº 3/2019.

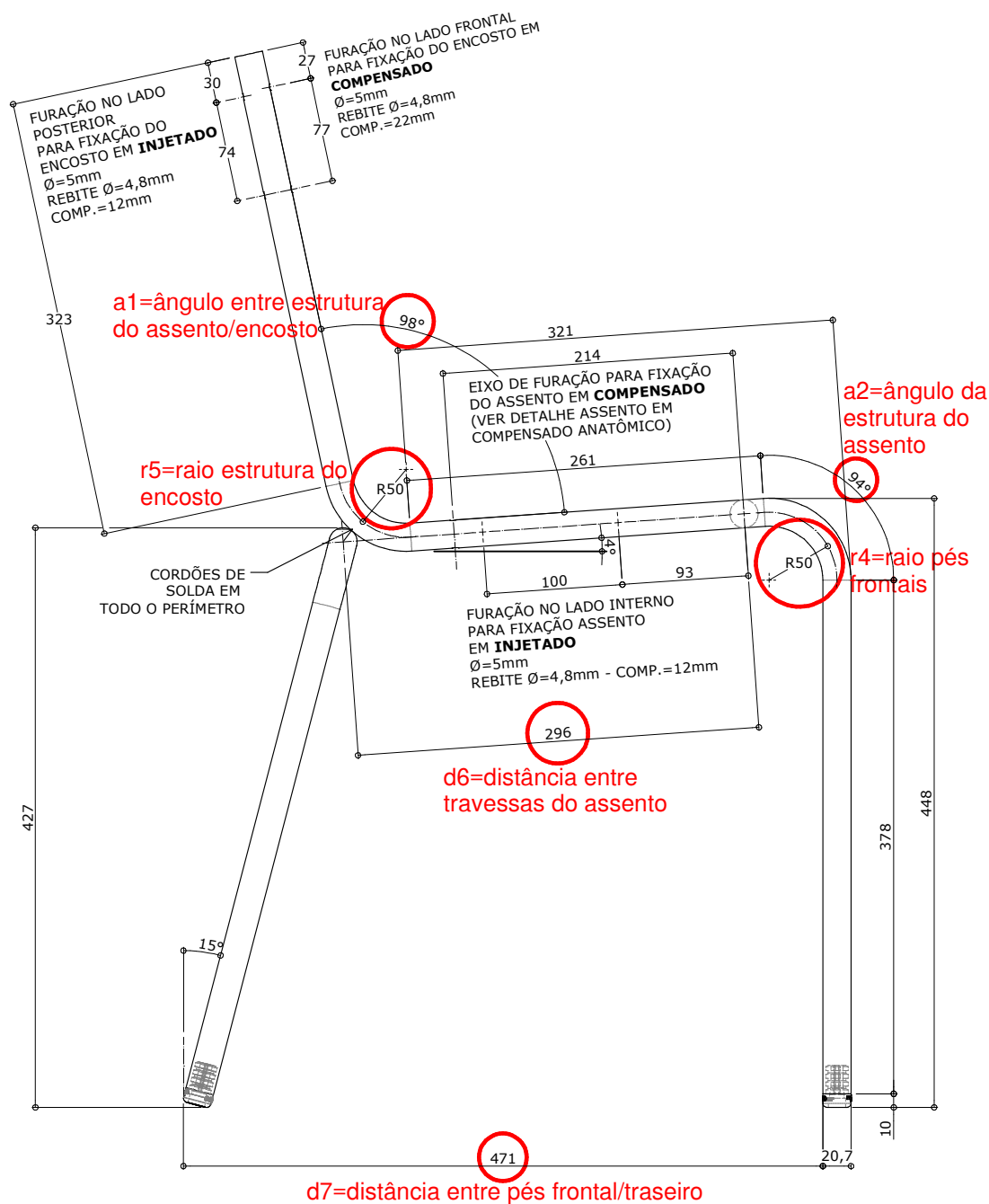
# CJA-06B FDE

## Conjunto para aluno tamanho 6

Altura do aluno:  
de 1,59m a 1,88m  
[tampo injetado]

Revisão 8  
Data 23/02/21

Página  
**27/38**



**VISTA LATERAL DA ESTRUTURA**  
ESC. 1 : 5

medidas em milímetros



### Atenção

**Preserve a escala**  
Quando for imprimir, use  
folhas A4 e desabilite a  
função "Fit to paper"

**Respeite o Meio Ambiente.**  
Imprima somente o ne-  
cessário

# CJA-06B FDE

## Conjunto para aluno tamanho 6

Altura do aluno:  
de 1,59m a 1,88m  
(tampo injetado)

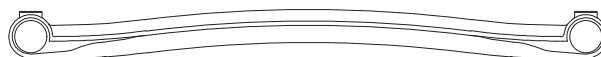
Revisão 8  
Data 23/02/21

Página  
28/38



**Atenção**  
**Preserve a escala**  
Quando for imprimir, use  
folhas A4 e desabilite a  
função "Fit to paper"

**Respeite o Meio Ambiente.**  
Imprima somente o ne-  
cessário



**VISTA INFERIOR**

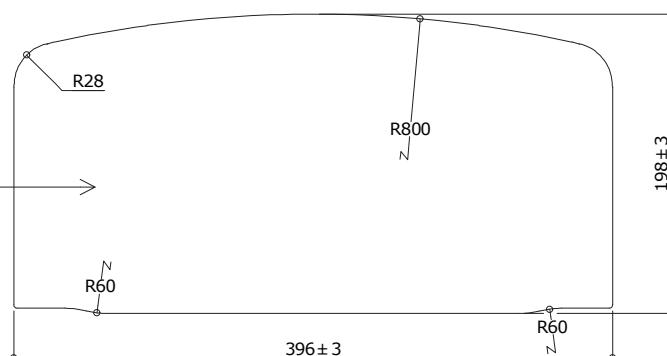
ESC. 1 : 5



**VISTA LATERAL**

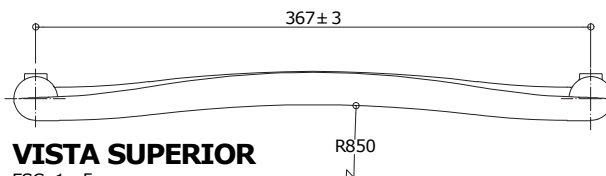
ESC. 1 : 5

POLIPROPILENO  
COPOLÍMERO  
INJETADO  
COR: VER REFERÊNCIAS



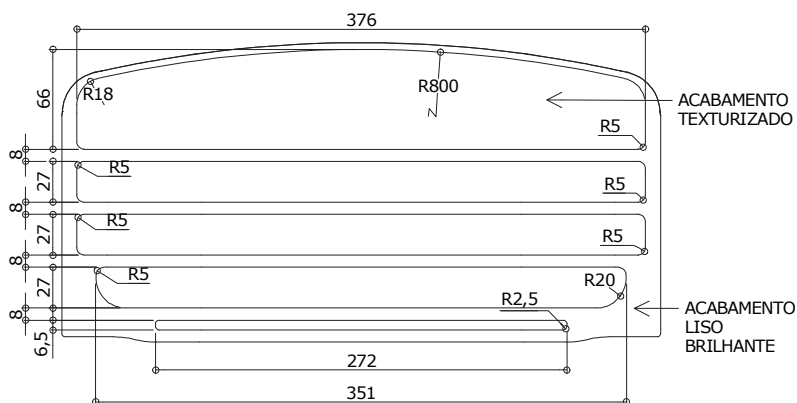
**VISTA FRONTAL**

ESC. 1 : 5



**VISTA SUPERIOR**

ESC. 1 : 5



**VISTA FRONTAL - ACABAMENTO**

ESC. 1 : 5

medidas em milímetros

**Obs: Retirar amostra do padrão de textura.**

\* Projeto FDE com cessão de uso ao FNDE conforme Acordo de Cooperação Técnica (D.O.U. 25/03/2009) e Acordo de Cooperação Técnica nº 3/2019.

# CJA-06B FDE

## Conjunto para aluno tamanho 6

Altura do aluno:  
de 1,59m a 1,88m  
[tampo injetado]

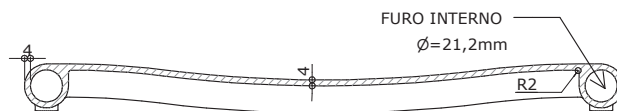
Revisão 8  
Data 23/02/21

Página  
29/38



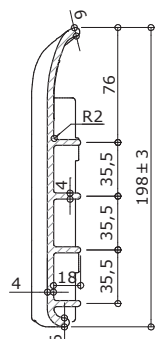
**Atenção**  
Preserve a escala  
Quando for imprimir, use  
folhas A4 e desabilite a  
função "Fit to paper"

**Respeite o Meio Ambiente.**  
Imprima somente o ne-  
cessário



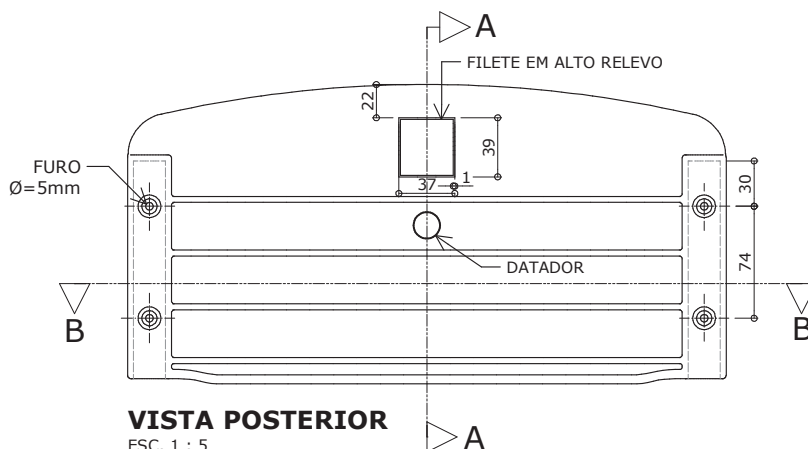
### CORTE BB

ESC. 1 : 5



### CORTE AA

ESC. 1 : 5



### VISTA POSTERIOR

ESC. 1 : 5

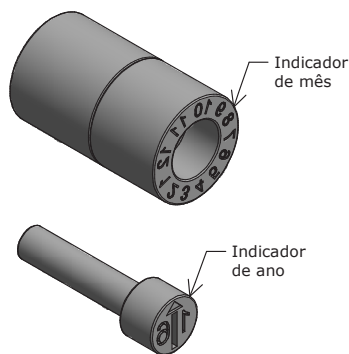
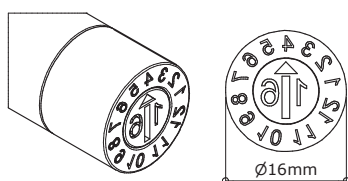
Apresentar em relevo no material injetado  
a seguinte informação:



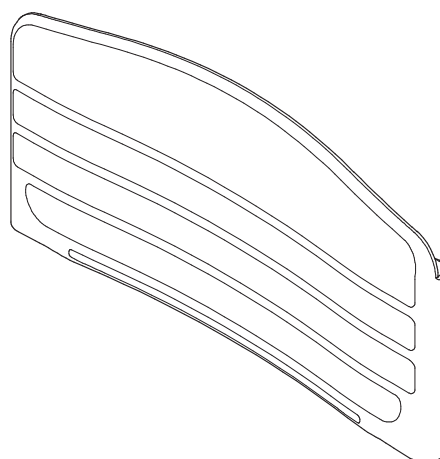
nome do fabricante  
do componente

### Identificação do Modelo

Datador conforme figura abaixo:

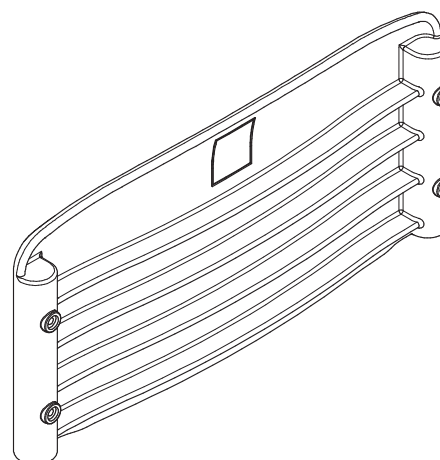


Datador duplo com miolo giratório  
D= 16mm



### PERSPECTIVAS

ESC. 1 : 5



medidas em milímetros

# CJA-06B FDE

## Conjunto para aluno tamanho 6

Altura do aluno:  
de 1,59m a 1,88m  
(tampo injetado)

Revisão 8  
Data 23/02/21

Página  
30/38

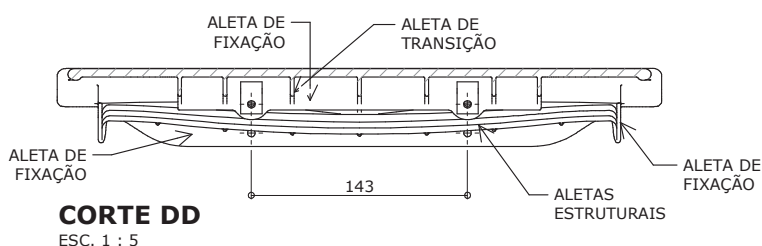
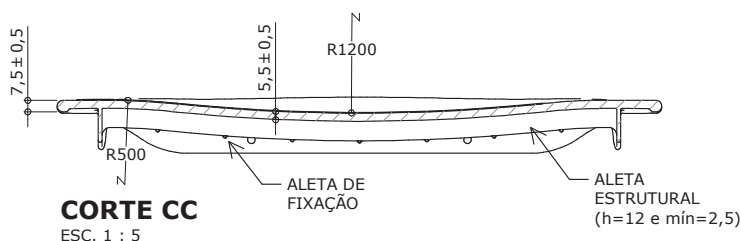
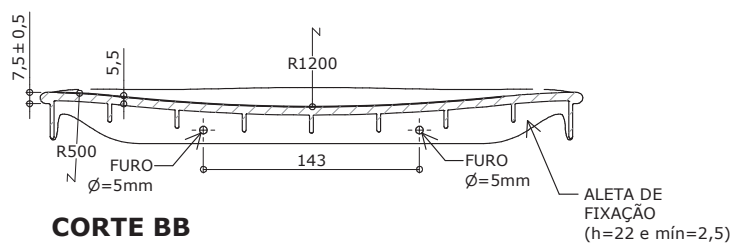
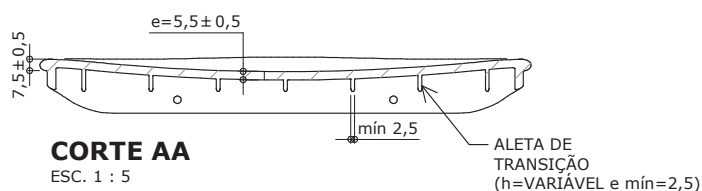
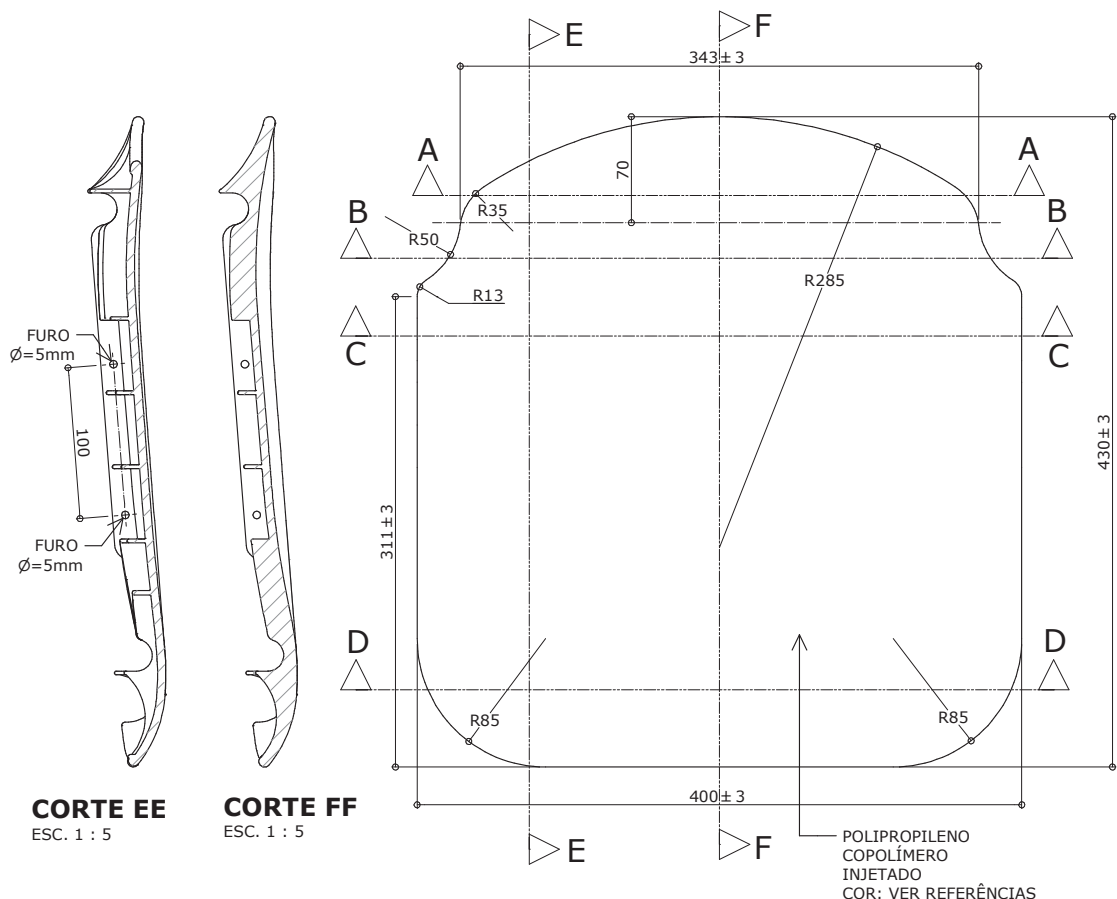


### Atenção

**Preserve a escala**  
Quando for imprimir, use  
folhas A4 e desabilite a  
função "Fit to paper"

**Respeite o Meio Ambiente.**  
Imprima somente o ne-  
cessário

## DETALHE - ASSENTO EM POLIPROPILENO INJETADO



medidas em milímetros

\* Projeto FDE com cessão de uso ao FNDE conforme Acordo de Cooperação Técnica (D.O.U. 25/03/2009) e Acordo de Cooperação Técnica nº 3/2019.

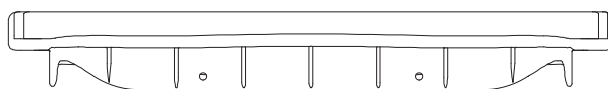
# CJA-06B FDE

## Conjunto para aluno tamanho 6

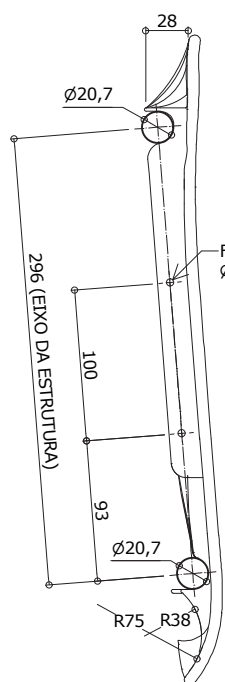
Altura do aluno:  
de 1,59m a 1,88m  
[tampo injetado]

Revisão 8  
Data 23/02/21

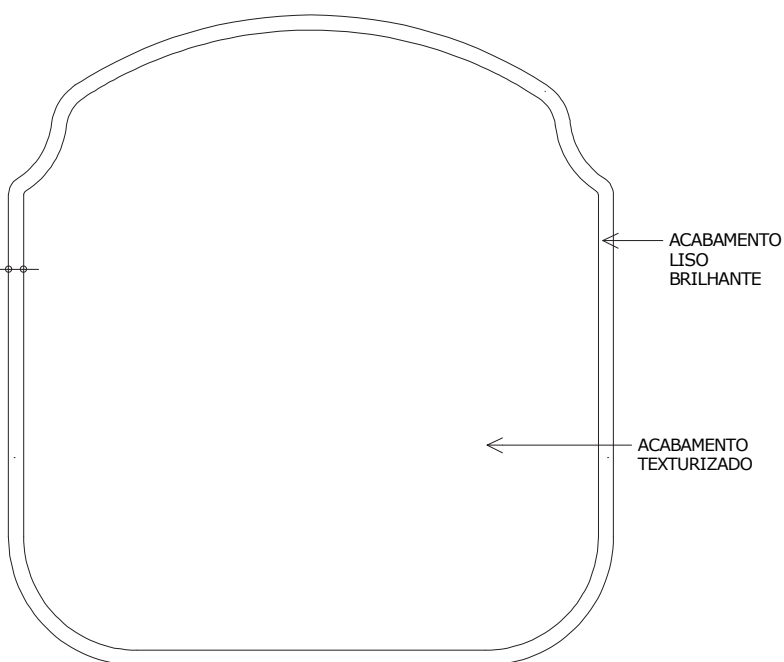
Página  
**31/38**



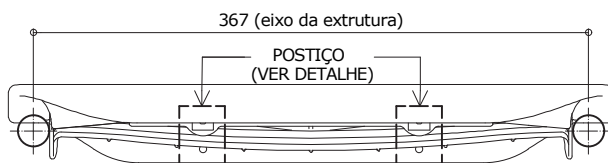
**VISTA POSTERIOR**  
ESC. 1 : 5



**VISTA LATERAL**  
ESC. 1 : 5



**VISTA SUPERIOR - ACABAMENTO**  
ESC. 1 : 5



**VISTA FRONTAL**  
ESC. 1 : 5

**Obs: Retirar amostra do padrão de textura.**

medidas em milímetros

\* Projeto FDE com cessão de uso ao FNDE conforme Acordo de Cooperação Técnica (D.O.U. 25/03/2009) e Acordo de Cooperação Técnica nº 3/2019.



### Atenção

**Preserve a escala**  
Quando for imprimir, use  
folhas A4 e desabilite a  
função "Fit to paper"

**Respeite o Meio Ambiente.**  
Imprima somente o ne-  
cessário

CJA-06B  
FDE

Conjunto  
para aluno  
tamanho 6

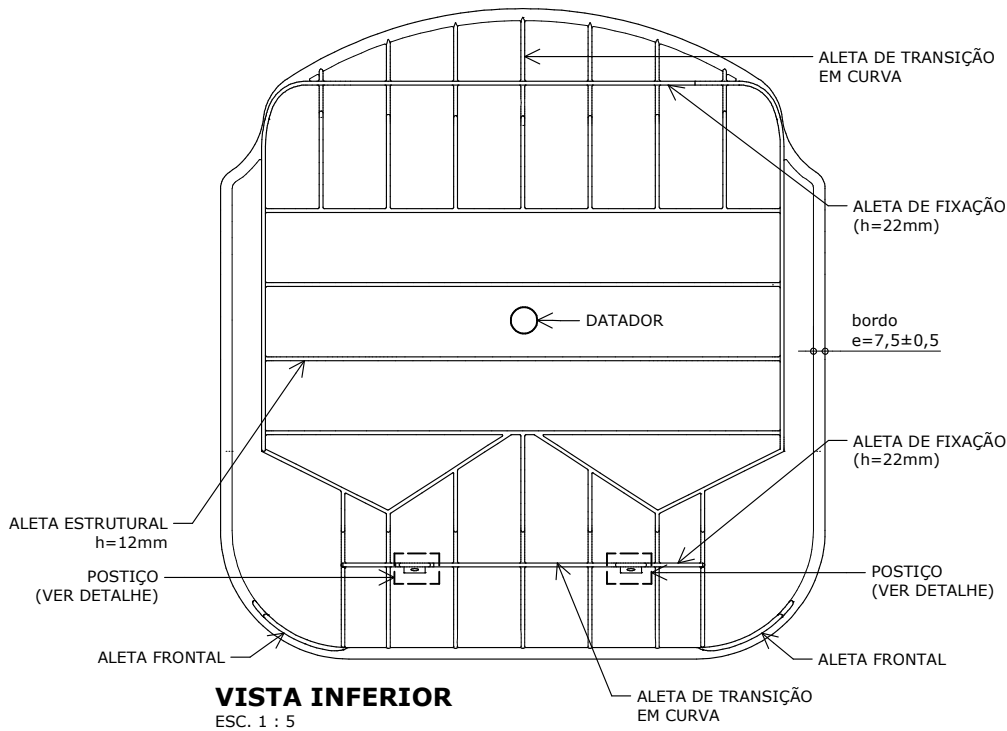
Altura do aluno:  
de 1,59m a 1,88m  
(tampo injetado)

Revisão 8  
Data 23/02/21

Página  
32/38

**Atenção**  
Preserve a escala  
Quando for imprimir, use  
folhas A4 e desabilite a  
função "Fit to paper"

**Respeite o Meio Ambiente.**  
Imprima somente o ne-  
cessário



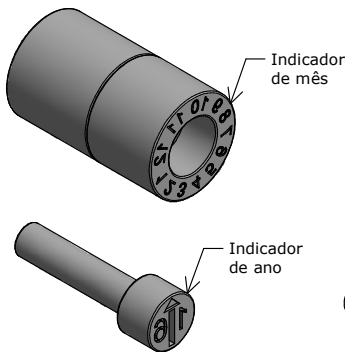
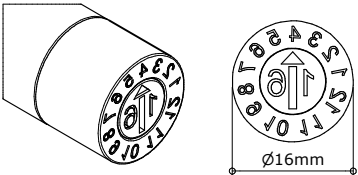
Apresentar em relevo no material injetado a seguinte informação:



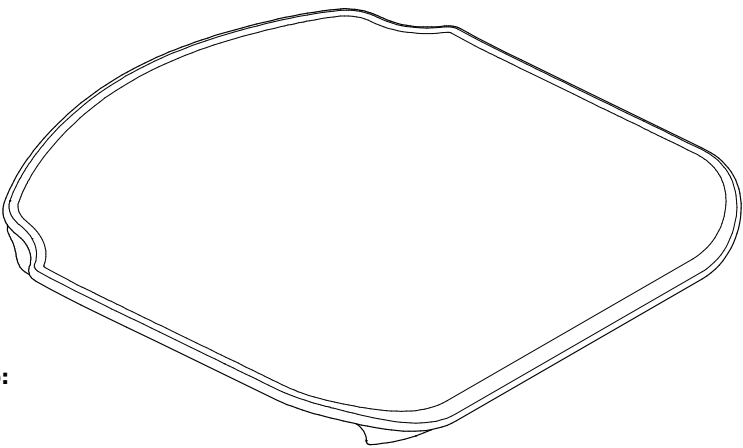
nome do fabricante  
do componente

Identificação do Modelo

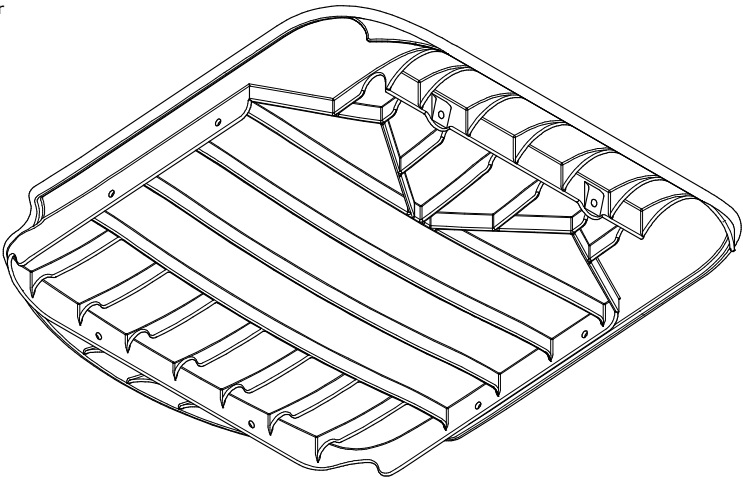
Datador conforme figura abaixo:



Datador duplo com miolo giratório  
D= 16mm



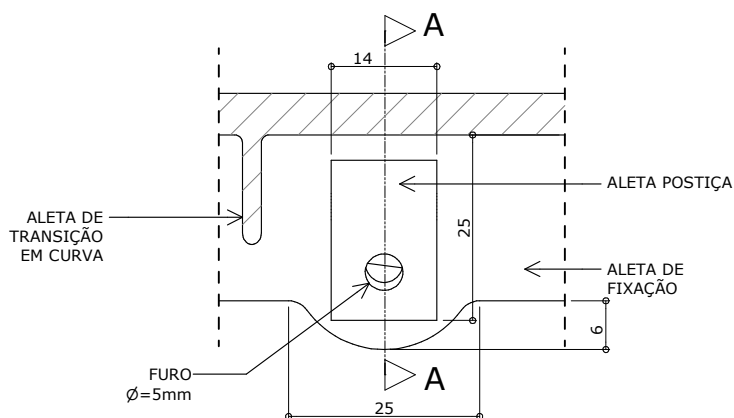
**PERSPECTIVAS**  
ESC. 1 : 5



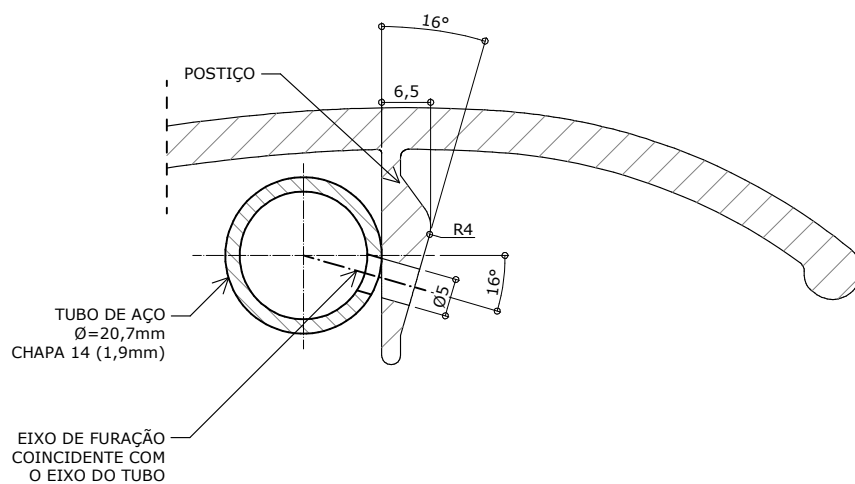
medidas em milímetros

\* Projeto FDE com cessão de uso ao FNDE conforme Acordo de Cooperação Técnica (D.O.U. 25/03/2009) e Acordo de Cooperação Técnica nº 3/2019.



**VISTA FRONTAL**

ESC. 1 : 1

**CORTE AA**

ESC. 1 : 1

ANEXO DO MODELO  
DE RELATÓRIO**CJA-06B  
FDE****Conjunto  
para aluno  
tamanho 6**Altura do aluno:  
de 1,59m a 1,88m  
[tampo injetado]Revisão 8  
Data 23/02/21Página  
**33/38**

medidas em milímetros

**Atenção****Preserve a escala**

Quando for imprimir, use  
folhas A4 e desabilite a  
função "Fit to paper"

**Respeite o Meio Ambiente.**

Imprima somente o ne-  
cessário

**CJA-06B**  
**FDE**

**Conjunto  
para aluno  
tamanho 6**

Altura do aluno:  
de 1,59m a 1,88m  
(tampo injetado)

Revisão	8
Data	23/02/21

Página  
34/38



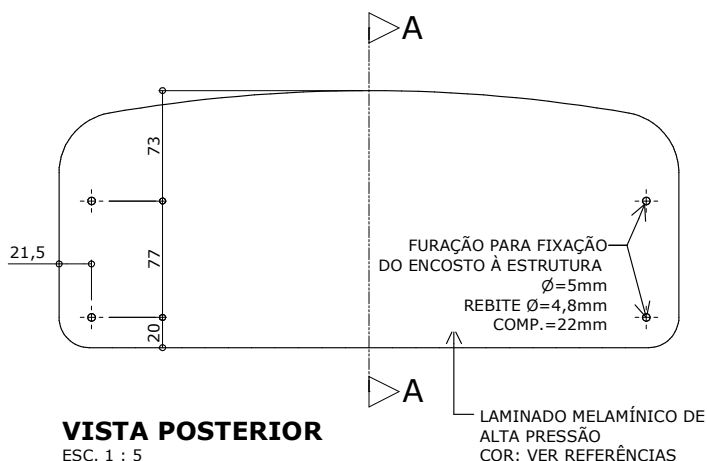
### Atenção

**Preserve a escala**  
Quando for imprimir, use  
folhas A4 e desabilite a  
função "Fit to paper"

**Respeite o Meio Ambiente.**  
Imprima somente o necessário



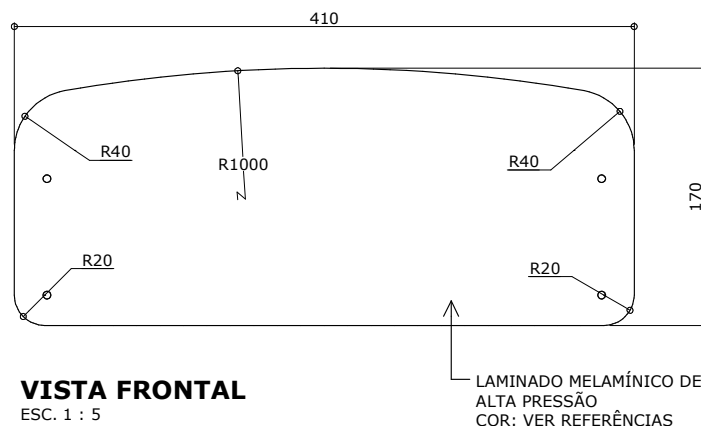
**CORTE AA**  
ESC. 1 : 5



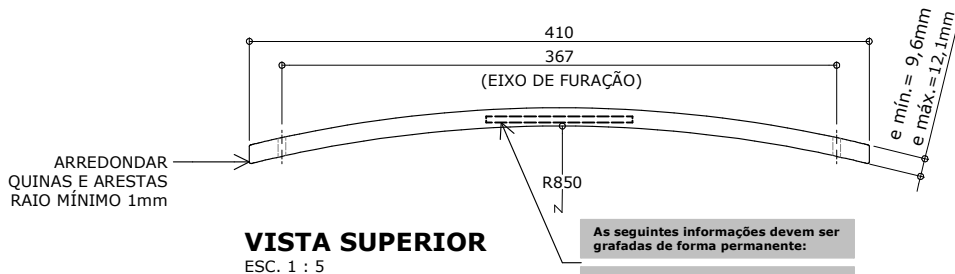
**VISTA POSTERIOR**  
ESC. 1 : 5



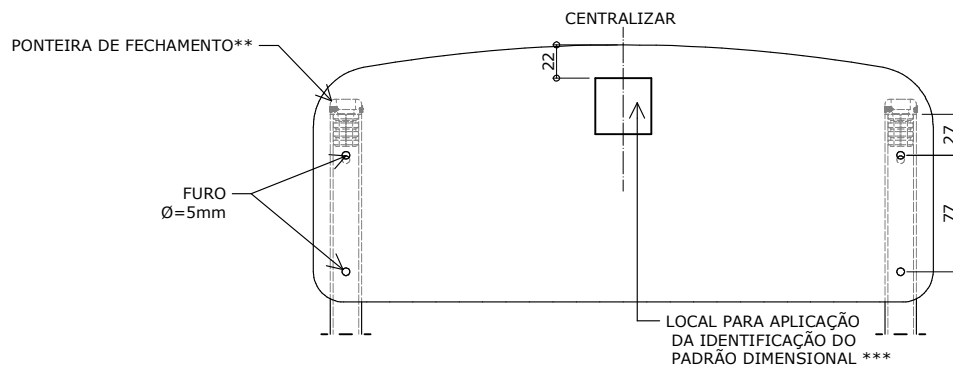
**VISTA LATERAL**  
ESC. 1 : 5



**VISTA FRONTAL**  
ESC. 1 : 5



**VISTA SUPERIOR**  
ESC. 1 : 5



**MONTAGEM**  
ESC. 1 : 5

**\*\* Ponteiros de fechamento de topo somente deverão ser utilizadas em casos de assento e encosto confeccionados em compensado anatômico.**

\*\*\* Exceto para o item CJP-01 Conjunto para professor.

medidas em milímetros

\* Projeto FDE com cessão de uso ao FNDE conforme Acordo de Cooperação Técnica (D.O.U. 25/03/2009) e Acordo de Cooperação Técnica nº 3/2019.

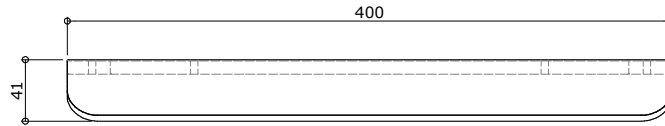
## CJA-06B FDE

### Conjunto para aluno tamanho 6

Altura do aluno:  
de 1,59m a 1,88m  
[tampo injetado]

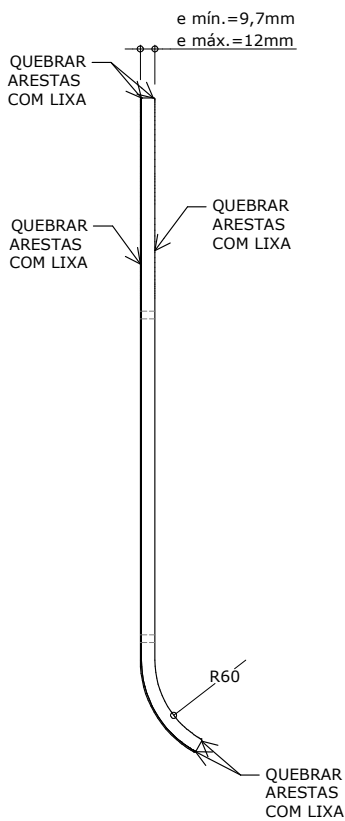
Revisão 8  
Data 23/02/21

Página  
**35/38**



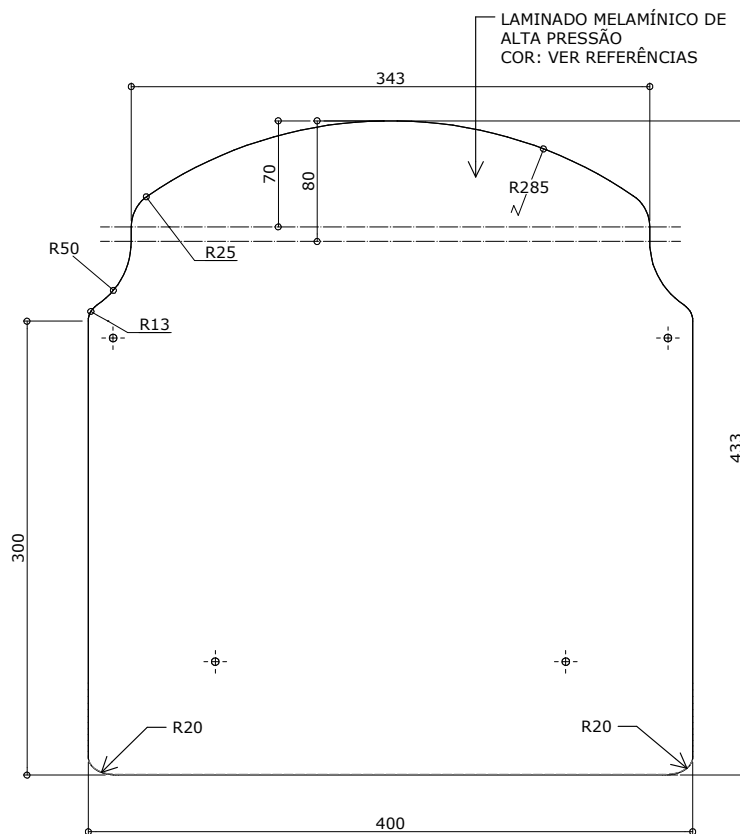
**VISTA FRONTAL**

ESC. 1 : 5



**VISTA LATERAL**

ESC. 1 : 5



**VISTA SUPERIOR**

ESC. 1 : 5

medidas em milímetros



#### Atenção

**Preserve a escala**  
Quando for imprimir, use  
folhas A4 e desabilite a  
função "Fit to paper"

**Respeite o Meio Ambiente.**  
Imprima somente o ne-  
cessário

# CJA-06B FDE

## Conjunto para aluno tamanho 6

Altura do aluno:  
de 1,59m a 1,88m  
(tampo injetado)

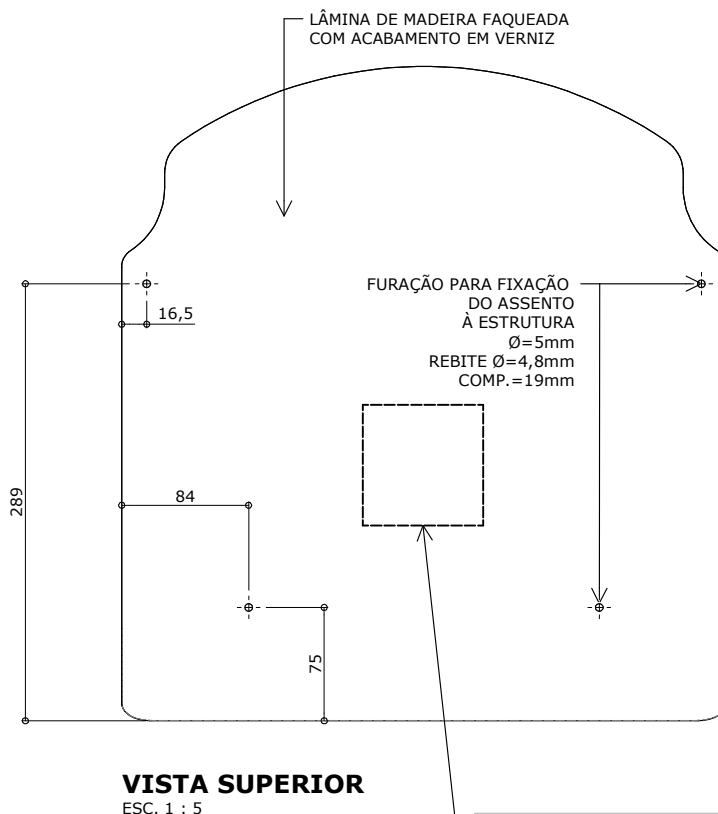
Revisão 8  
Data 23/02/21

Página  
36/38



**Atenção**  
**Preserve a escala**  
Quando for imprimir, use  
folhas A4 e desabilite a  
função "Fit to paper"

**Respeite o Meio Ambiente.**  
Imprima somente o ne-  
cessário

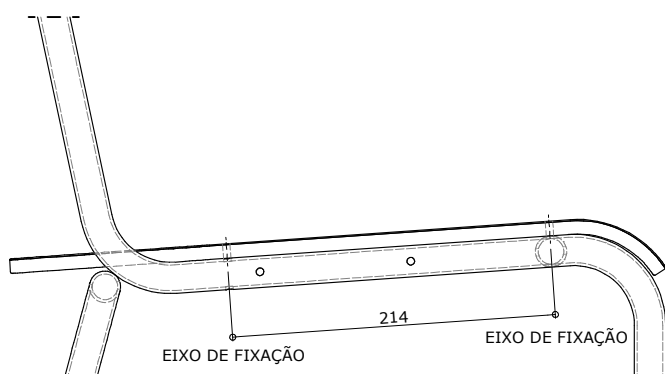


As seguintes informações devem ser  
grafadas de forma permanente:

data de  
fabricação

nome do fabricante  
do componente

**Identificação do Modelo**

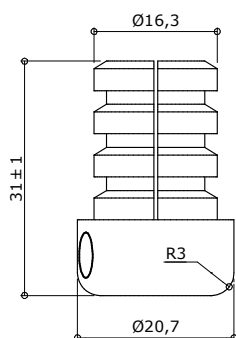


**MONTAGEM**  
ESC. 1 : 5

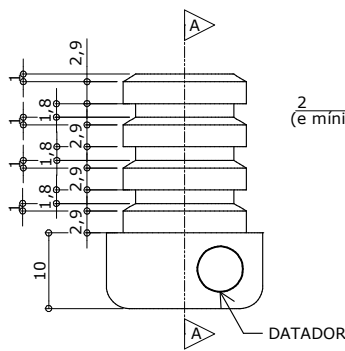
medidas em milímetros

\* Projeto FDE com cessão de uso ao FNDE conforme Acordo de Cooperação Técnica (D.O.U. 25/03/2009) e Acordo de Cooperação Técnica nº 3/2019.

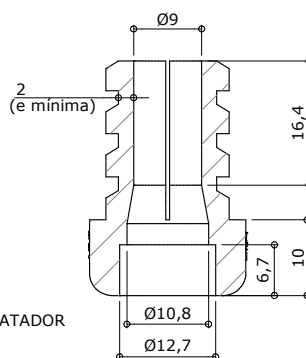
## DETALHE - SAPATA



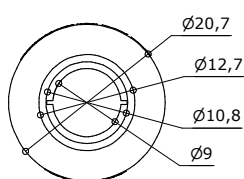
**VISTA 2**  
ESC. 1 : 1



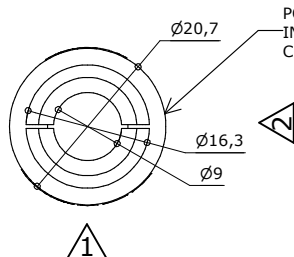
**VISTA 1**  
ESC. 1 : 1



**CORTE AA**  
ESC. 1 : 1



**VISTA INFERIOR**  
ESC. 1 : 1

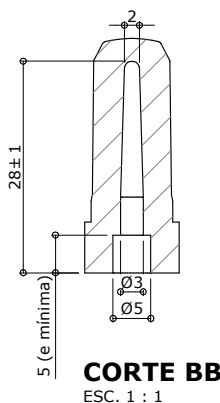


**VISTA SUPERIOR**  
ESC. 1 : 1

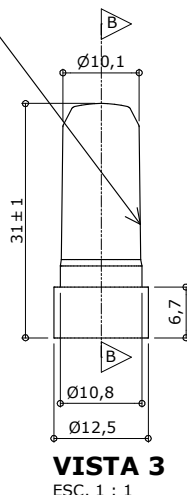
POLIPROPILENO COPOLÍMERO  
INJETADO  
COR: VER REFERÊNCIAS

## SAPATA

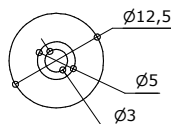
POLIPROPILENO COPOLÍMERO  
INJETADO  
COR: VER REFERÊNCIAS



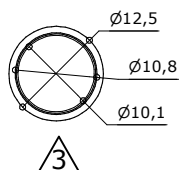
**CORTE BB**  
ESC. 1 : 1



**VISTA 3**  
ESC. 1 : 1



**VISTA INFERIOR**  
ESC. 1 : 1



**VISTA SUPERIOR**  
ESC. 1 : 1

## PINO EXPANSOR

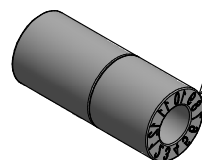
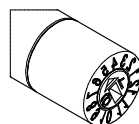
Apresentar em relevo no material injetado a seguinte informação:



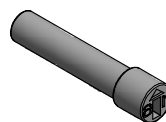
nome do fabricante  
do componente

## Identificação do Modelo

Datador conforme figura abaixo:



Indicador  
de mês



Indicador  
de ano

Datador duplo com miolo giratório  
D= 5 ou 6mm

medidas em milímetros

## Mobiliário

## ANEXO DO MODELO DE RELATÓRIO

# CJA-06B FDE

## Conjunto para aluno tamanho 6

Altura do aluno:  
de 1,59m a 1,88m  
[tampo injetado]

Revisão 8  
Data 23/02/21

Página  
**37/38**



## Atenção

Preserve a escala  
Quando for imprimir, use  
folhas A4 e desabilite a  
função "Fit to paper"

Respeite o Meio Ambiente.  
Imprima somente o ne-  
cessário

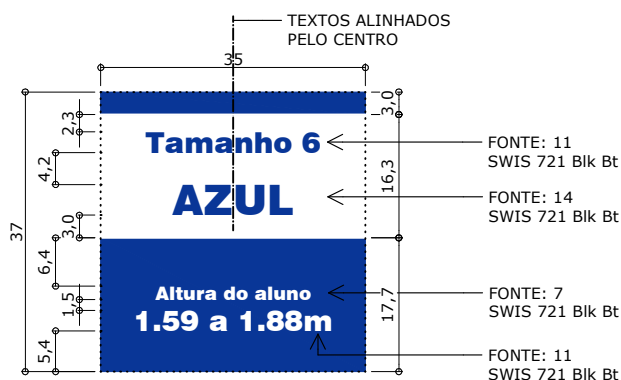
**FNDE** Fundo Nacional  
de Desenvolvimento  
da Educação

ANEXO DO MODELO  
DE RELATÓRIO

# CJA-06B FDE

## Conjunto para aluno tamanho 6

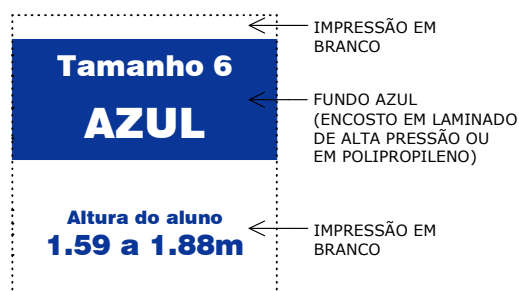
Altura do aluno:  
de 1,59m a 1,88m  
(tampo injetado)



## IDENTIFICAÇÃO DO PADRÃO DIMENSIONAL

ESC. 1:1

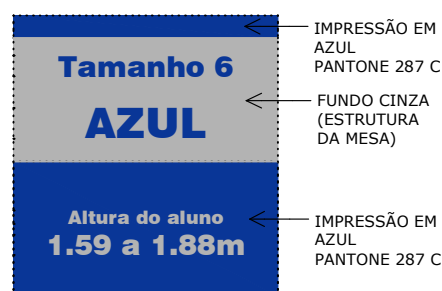
### IMPRESSÃO EM BRANCO SOBRE FUNDO AZUL



### APLICAÇÃO NO ENCOSTO

ESC. 1:1

### IMPRESSÃO EM AZUL SOBRE FUNDO CINZA



### APLICAÇÃO NA ESTRUTURA DA MESA

ESC. 1:1

Revisão 8  
Data 23/02/21

Página  
38/38

IC=identificação do padrão  
dimensional da cadeira



IM=identificação do  
padrão dimensional  
da mesa

## APLICAÇÃO DA IDENTIFICAÇÃO VISTA PERSPECTIVA - MESA E CADEIRA

ESC. 1 : 10

medidas em milímetros



### Atenção

Preserve a escala  
Quando for imprimir, use  
folhas A4 e desabilite a  
função "Fit to paper"

Respeite o Meio Ambiente.  
Imprima somente o ne-  
cessário